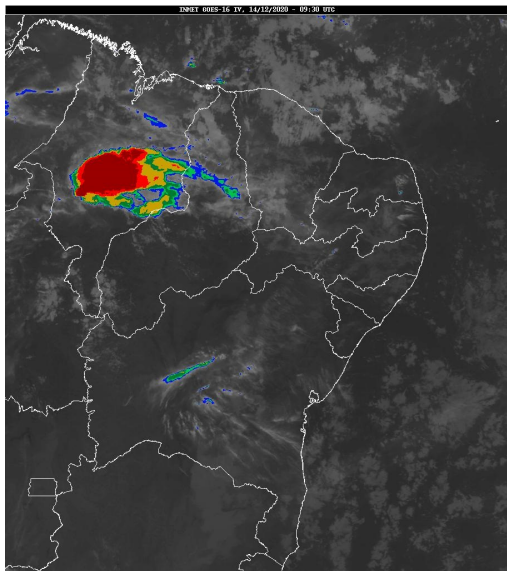


Boletim de Análise e Previsão do Tempo sobre a Paraíba Sala de Situação

Campina Grande, 14 de dezembro de 2020

ANÁLISE METEOROLÓGICA

Imagem do satélite GOES – dia 14/12/2020 às 06h30min Fonte: INMET



Permanece a condição de nebulosidade variável em praticamente todo estado da Paraíba. No decorrer do dia, o tempo deverá permanecer quente e abafado. As temperaturas máximas registradas na tarde de ontem em Areia; 29,7C, Cabaceiras; 33,1C, Campina Grande; 30,3C, Monteiro; 32,3C, Patos; 36,2C e São Gonçalo; 36,7C (Fonte: INMET e AESA).

PREVISÃO PARA AS PRÓXIMAS 24 HORAS

Região	Análise	Temperaturas	Ventos
Litoral	Sol com variação de nuvens. Poderão ocorrer chuvas passageiras e pontuais.	Max.: 31 °C Min.: 24 °C	Moderado
Brejo	Sol com variação de nuvens.	Max.: 30 °C Min.: 21 °C	Moderado
Agreste	Sol com variação de nuvens.	Max.: 31 °C Min.: 20 °C	Moderado
Cariri/Curimataú	Sol entre poucas nuvens.	Max.: 34 °C Min.: 20 °C	Fraco
Sertão	Sol entre poucas nuvens.	Max.: 36 °C Min.: 23 °C	Fraco
Alto Sertão	Sol entre poucas nuvens.	Max.: 36 °C Min.: 22 °C	Fraco

Tábua de marés:14/12 (Porto de Cabedelo)

Hora (hh:mm)	Altura (m)
03:49	2,5
09:51	0,2
16:06	2,6
22:15	0,1

