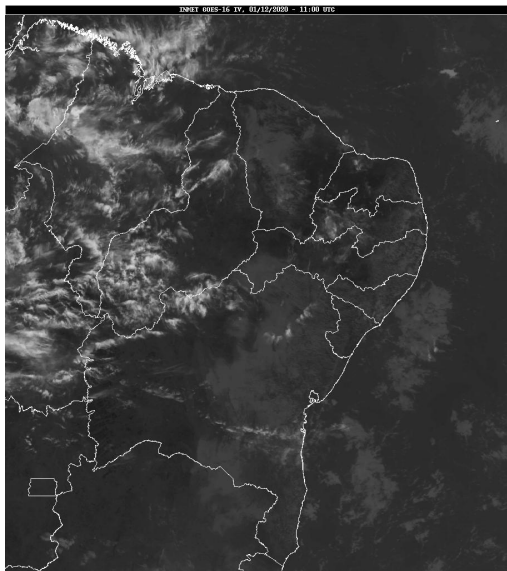


Boletim de Análise e Previsão do Tempo sobre a Paraíba Sala de Situação

Campina Grande, 01 de dezembro de 2020

ANÁLISE METEOROLÓGICA

Fonte: INMET



Nesta terça-feira, o céu encontra-se de claro a parcialmente nublado sobre todo o estado da Paraíba. Observa-se uma maior concentração de nuvens no setor oeste do Estado, porém, nesta região, altas temperaturas ainda deverão ser registradas no período da tarde.

PREVISÃO PARA AS PRÓXIMAS 24 HORAS

Região	Análise	Temperaturas	Ventos
Litoral	Sol entre algumas nuvens.	Max.: 31 °C Min.: 23 °C	Moderado
Brejo	Sol com variação de nuvens.	Max.: 29 °C Min.: 20 °C	Moderado
Agreste	Sol com variação de nuvens.	Max.: 31 °C Min.: 20 °C	Moderado
Cariri/Curimataú	Sol entre algumas nuvens.	Max.: 34 °C Min.: 22 °C	Fraco
Sertão	Sol entre nuvens.	Max.: 37 °C Min.: 24 °C	Fraco
Alto Sertão	Sol entre nuvens.	Max.: 36 °C Min.: 23 °C	Fraco

Tábua de marés:01/12 (Porto de Cabedelo)

Hora (hh:mm)	Altura (m)
04:41	2,2
10:36	0,5
16:54	2,3
23:02	0,4

