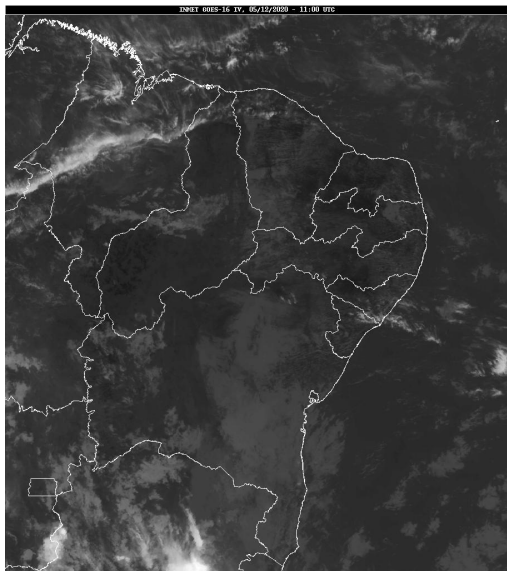


Boletim de Análise e Previsão do Tempo sobre a Paraíba Sala de Situação

Campina Grande, 05 de dezembro de 2020

ANÁLISE METEOROLÓGICA

Fonte: INMET



Neste sábado, o céu encontra-se de parcialmente nublado a claro sobre grande parte do estado da Paraíba. No decorrer do dia, a nebulosidade deverá permanecer variável. Temperaturas mais elevadas deverão ser registradas, especialmente na região do Sertão.

PREVISÃO PARA AS PRÓXIMAS 24 HORAS

Região	Análise	Temperaturas	Ventos
Litoral	Nebulosidade variável. Poderão ocorrer chuvas fracas e passageiras.	Max.: 31 °C Min.: 23 °C	Moderado
Brejo	Nebulosidade variável.	Max.: 29 °C Min.: 20 °C	Moderado
Agreste	Nebulosidade variável.	Max.: 31 °C Min.: 20 °C	Moderado
Cariri/Curimataú	Sol entre algumas nuvens.	Max.: 34 °C Min.: 22 °C	Fraco
Sertão	Sol entre algumas nuvens.	Max.: 37 °C Min.: 24 °C	Fraco
Alto Sertão	Sol entre algumas nuvens.	Max.: 36 °C Min.: 23 °C	Fraco

Tábua de marés:05/12 (Porto de Cabedelo)

Hora (hh:mm)	Altura (m)
01:00	0,5
07:21	2
13:08	0,7
19:30	2,1

