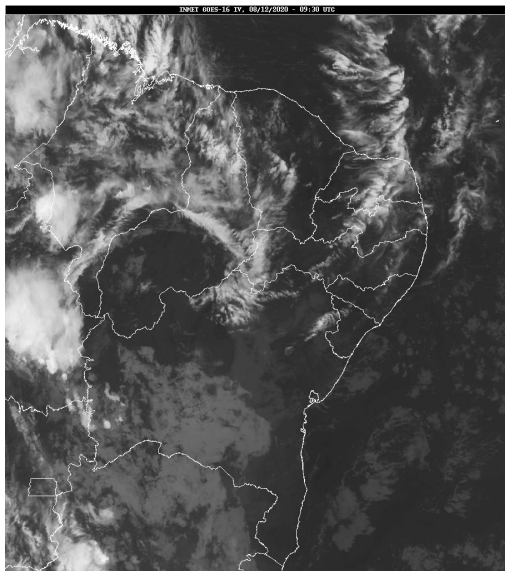


## Boletim de Análise e Previsão do Tempo sobre a Paraíba Sala de Situação

Campina Grande, 08 de dezembro de 2020

### ANÁLISE METEOROLÓGICA

Fonte: INMET



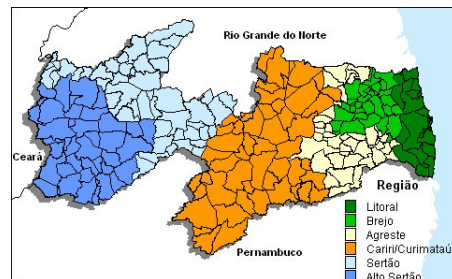
A circulação dos ventos nos altos níveis da atmosfera favorece à maior concentração de nuvens em boa parte do estado da Paraíba. No decorrer do dia, o céu deverá permanecer com nebulosidade variável e com possibilidade de ocorrência de chuvas pontuais.

### PREVISÃO PARA AS PRÓXIMAS 24 HORAS

Região	Análise	Temperaturas	Ventos
Litoral	Nebulosidade variável com possibilidade de chuvas rápidas e pontuais.	Max.: 30 °C Min.: 24 °C	Moderado
Brejo	Nebulosidade variável com possibilidade de chuvas rápidas e pontuais.	Max.: 28 °C Min.: 21 °C	Moderado
Agreste	Nebulosidade variável com possibilidade de chuvas rápidas e pontuais.	Max.: 30 °C Min.: 19 °C	Moderado
Cariri/Curimataú	Sol entre algumas nuvens.	Max.: 33 °C Min.: 21 °C	Fraco
Sertão	Sol entre algumas nuvens.	Max.: 36 °C Min.: 24 °C	Fraco
Alto Sertão	Sol entre algumas nuvens.	Max.: 36 °C Min.: 22 °C	Fraco

#### Tábua de marés:08/12 (Porto de Cabedelo)

Hora (hh:mm)	Altura (m)
04:13	0,7
10:36	1,9
16:39	0,8
22:58	2





---

## **Boletim de Análise e Previsão do Tempo sobre a Paraíba** ***Sala de Situação***

**Campina Grande, 08 de dezembro de 2020**