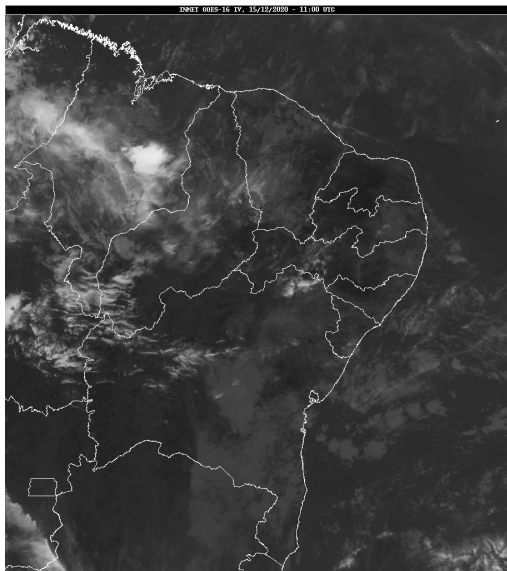


Boletim de Análise e Previsão do Tempo sobre a Paraíba Sala de Situação

Campina Grande, 15 de dezembro de 2020

ANÁLISE METEOROLÓGICA

Fonte: INMET



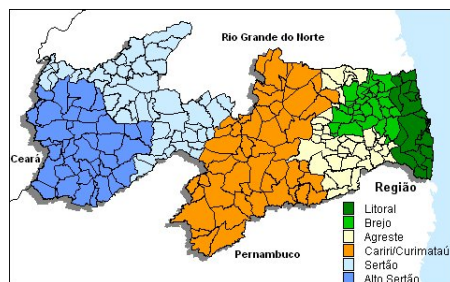
Nesta terça-feira, o céu encontra-se com muitas nuvens em grande parte do setor leste do estado da Paraíba. Assim, no decorrer do dia, o tempo deverá permanecer com nebulosidade variável com possibilidade de ocorrência de chuvas ocasionais nas regiões do Agreste, Brejo e Litoral. Já nas regiões do Sertão e Alto Sertão poderão ocorrer chuvas isoladas no fim do período.

PREVISÃO PARA AS PRÓXIMAS 24 HORAS

Região	Análise	Temperaturas	Ventos
Litoral	Nebulosidade variável. Poderão ocorrer chuvas ocasionais.	Max.: 30 °C Min.: 24 °C	Moderado
Brejo	Nebulosidade variável. Poderão ocorrer chuvas ocasionais.	Max.: 30 °C Min.: 21 °C	Moderado
Agreste	Nebulosidade variável. Poderão ocorrer chuvas fracas e passageiras em pontos isolados.	Max.: 31 °C Min.: 20 °C	Moderado
Cariri/Curimataú	Nebulosidade variável.	Max.: 34 °C Min.: 20 °C	Fraco
Sertão	Nebulosidade variável. Poderão ocorrer chuvas isoladas no fim do período.	Max.: 36 °C Min.: 23 °C	Fraco
Alto Sertão	Nebulosidade variável. Poderão ocorrer chuvas isoladas no fim do período.	Max.: 36 °C Min.: 22 °C	Fraco

Tábua de marés:15/12 (Porto de Cabedelo)

Hora (hh:mm)	Altura (m)
04:38	2,5
10:38	0,2
16:53	2,6
23:04	0,1





Agência Executiva de Gestão das Águas do Estado da Paraíba



Somos todos
PARAÍBA
Governo do Estado

Boletim de Análise e Previsão do Tempo sobre a Paraíba ***Sala de Situação***

Campina Grande, 15 de dezembro de 2020