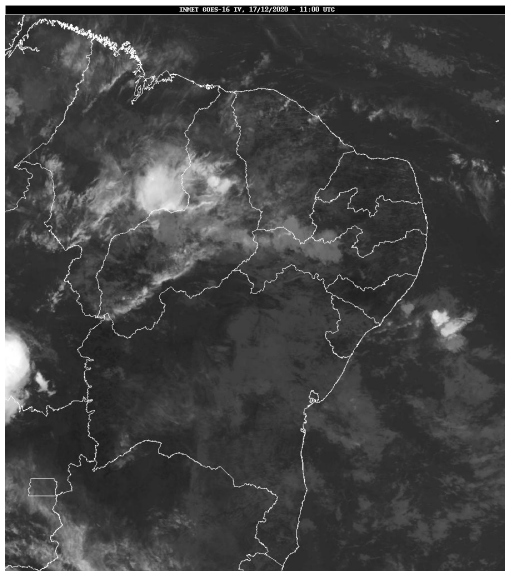


## Boletim de Análise e Previsão do Tempo sobre a Paraíba Sala de Situação

Campina Grande, 17 de dezembro de 2020

### ANÁLISE METEOROLÓGICA

Fonte: INMET



No dia de hoje, o céu encontra-se de claro a parcialmente nublado sobre grande parte do estado da Paraíba. Observa-se maior concentração de nebulosidade no setor oeste do Estado, região, na qual, poderão ser registradas chuvas isoladas no final do período. Durante o dia, a temperatura permanece elevada em todas as regiões do Estado, especialmente no Sertão.

### PREVISÃO PARA AS PRÓXIMAS 24 HORAS

Região	Análise	Temperaturas	Ventos
Litoral	Céu parcialmente nublado a claro.	Max.: 31 °C Min.: 24 °C	Moderado
Brejo	Nebulosidade variável.	Max.: 30 °C Min.: 21 °C	Moderado
Agreste	Nebulosidade variável.	Max.: 31 °C Min.: 20 °C	Moderado
Cariri/Curimataú	Nebulosidade variável. Poderão ocorrer chuvas isoladas no final do dia.	Max.: 34 °C Min.: 20 °C	Fraco
Sertão	Nebulosidade variável com ocorrência de chuvas pontuais no final do dia.	Max.: 37 °C Min.: 23 °C	Fraco
Alto Sertão	Nebulosidade variável com ocorrência de chuvas pontuais no final do dia.	Max.: 36 °C Min.: 22 °C	Fraco

#### Tábua de marés:17/12 (Porto de Cabedelo)

Hora (hh:mm)	Altura (m)
06:09	2,3
12:04	0,4
18:19	2,4
00:00	0

