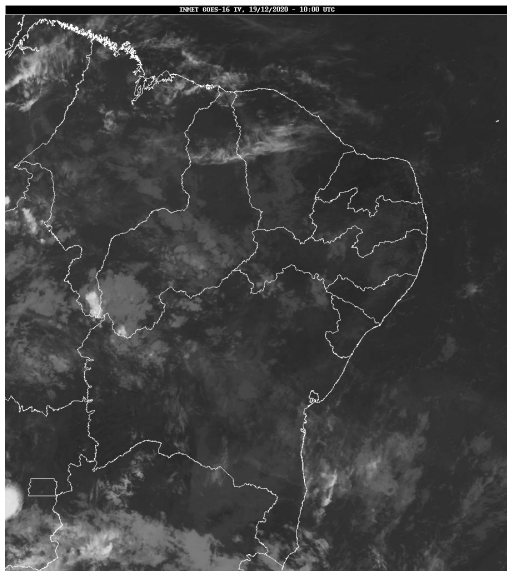


Boletim de Análise e Previsão do Tempo sobre a Paraíba Sala de Situação

Campina Grande, 19 de dezembro de 2020

ANÁLISE METEOROLÓGICA

Fonte: INMET



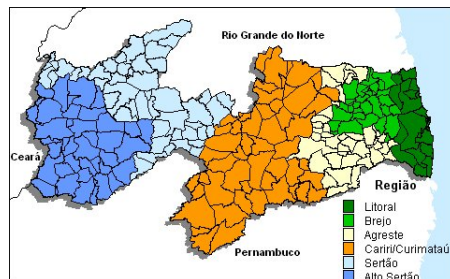
A circulação dos ventos nos altos e médios níveis da atmosfera ainda permanece favorecendo à maior concentração de umidade relativa do ar, principalmente no setor norte da região Nordeste do Brasil. Assim, no estado da Paraíba, no decorrer do dia, a nebulosidade deverá manter-se variável, podendo ocorrer chuvas rápidas e pontuais na região do Alto Sertão no fim do período.

PREVISÃO PARA AS PRÓXIMAS 24 HORAS

Região	Análise	Temperaturas	Ventos
Litoral	Sol com variação de nuvens. Poderão ocorrer chuvas passageiras no período da madrugada.	Max.: 31 °C Min.: 24 °C	Moderado
Brejo	Sol com variação de nuvens. Poderão ocorrer chuvas passageiras no período da madrugada.	Max.: 30 °C Min.: 21 °C	Moderado
Agreste	Sol com variação de nuvens.	Max.: 31 °C Min.: 20 °C	Moderado
Cariri/Curimataú	Sol entre poucas nuvens.	Max.: 34 °C Min.: 20 °C	Fraco
Sertão	Sol com variação de nuvens.	Max.: 37 °C Min.: 23 °C	Fraco
Alto Sertão	Sol com variação de nuvens. Possibilidade de ocorrência de chuvas rápidas e pontuais no fim do dia.	Max.: 36 °C Min.: 22 °C	Fraco

Tábua de marés:19/12 (Porto de Cabedelo)

Hora (hh:mm)	Altura (m)
01:19	0,5
07:41	2
13:34	0,7
19:53	2,1





Agência Executiva de Gestão das Águas do Estado da
Paraíba



Somos todos
PARAÍBA
Governo do Estado

Boletim de Análise e Previsão do Tempo sobre a Paraíba ***Sala de Situação***

Campina Grande, 19 de dezembro de 2020