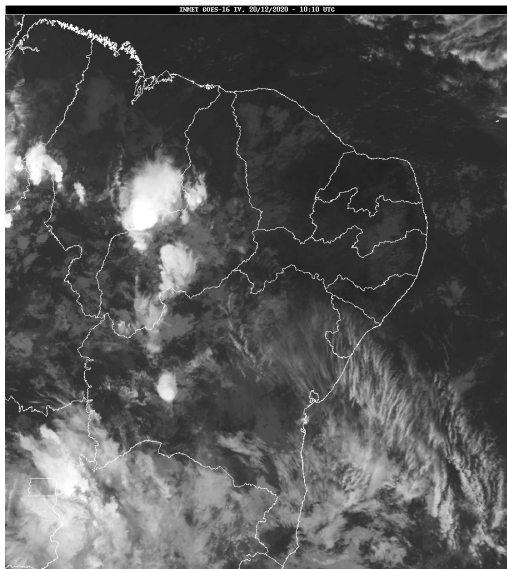


## Boletim de Análise e Previsão do Tempo sobre a Paraíba Sala de Situação

Campina Grande, 20 de dezembro de 2020

### ANÁLISE METEOROLÓGICA

Fonte: INMET



Nesta manhã de domingo, o sol predomina em grande parte do estado da Paraíba. No decorrer do dia, a nebulosidade deverá manter-se variável, podendo ocorrer chuvas fracas e passageiras na parte leste do Estado.

### PREVISÃO PARA AS PRÓXIMAS 24 HORAS

Região	Análise	Temperaturas	Ventos
Litoral	Sol com variação de nuvens. Poderão ocorrer chuvas passageiras.	Max.: 31 °C Min.: 24 °C	Moderado
Brejo	Sol com variação de nuvens. Poderão ocorrer chuvas passageiras.	Max.: 30 °C Min.: 21 °C	Moderado
Agreste	Sol com variação de nuvens.	Max.: 31 °C Min.: 20 °C	Moderado
Cariri/Curimataú	Sol entre poucas nuvens.	Max.: 34 °C Min.: 20 °C	Fraco
Sertão	Predomínio de sol.	Max.: 37 °C Min.: 23 °C	Fraco
Alto Sertão	Sol com variação de nuvens.	Max.: 36 °C Min.: 22 °C	Fraco

#### Tábua de marés:20/12 (Porto de Cabedelo)

Hora (hh:mm)	Altura (m)
02:11	0,6
08:30	1,9
14:24	0,8
20:45	2

