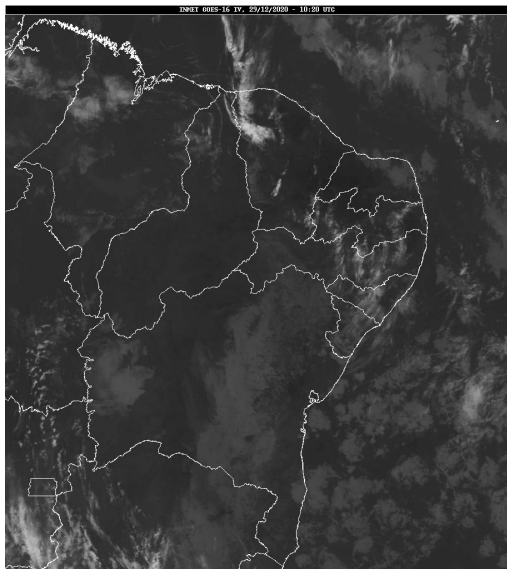


Boletim de Análise e Previsão do Tempo sobre a Paraíba Sala de Situação

Campina Grande, 29 de dezembro de 2020

ANÁLISE METEOROLÓGICA

Fonte: INMET



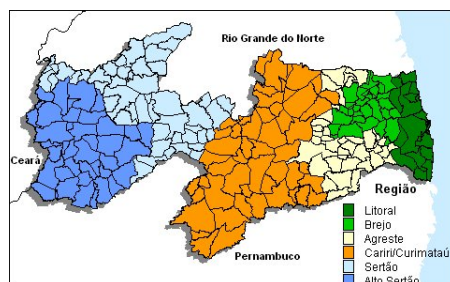
Permanecem, nesta terça-feira, as condições de moderada a reduzida concentração de nuvens sobre o estado da Paraíba. No decorrer do dia, a nebulosidade deverá permanecer variável, com possibilidade de registro de chuvas passageiras no período noturno.

PREVISÃO PARA AS PRÓXIMAS 24 HORAS

Região	Análise	Temperaturas	Ventos
Litoral	Céu parcialmente nublado. Poderão ocorrer chuvas ocasionais durante a madrugada.	Max.: 30 °C Min.: 24 °C	Moderado
Brejo	Céu parcialmente nublado. Poderão ocorrer chuvas ocasionais durante a madrugada.	Max.: 29 °C Min.: 21 °C	Moderado
Agreste	Céu parcialmente nublado.	Max.: 32 °C Min.: 20 °C	Moderado
Cariri/Curimataú	Céu parcialmente nublado.	Max.: 34 °C Min.: 21 °C	Moderado
Sertão	Céu parcialmente nublado a claro.	Max.: 37 °C Min.: 24 °C	Moderado
Alto Sertão	Céu parcialmente nublado a claro.	Max.: 36 °C Min.: 23 °C	Moderado

Tábua de marés:29/12 (Porto de Cabedelo)

Hora (hh:mm)	Altura (m)
03:47	2,2
09:43	0,5
16:00	2,3
22:09	0,3





Agência Executiva de Gestão das Águas do Estado da
Paraíba



Somos todos
PARAÍBA
Governo do Estado

Boletim de Análise e Previsão do Tempo sobre a Paraíba ***Sala de Situação***

Campina Grande, 29 de dezembro de 2020