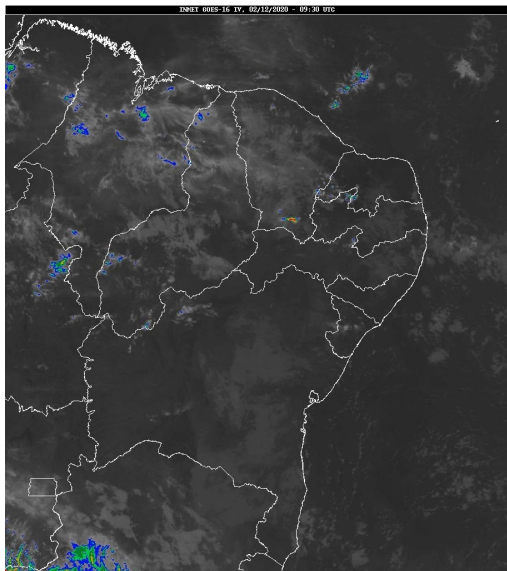


Boletim de Análise e Previsão do Tempo sobre a Paraíba Sala de Situação

Campina Grande, 02 de dezembro de 2020

ANÁLISE METEOROLÓGICA

Imagem do satélite GOES – dia 02/12/2020 às 06h30min Fonte: INMET



Continua a condição de reduzida nebulosidade em praticamente todo estado da Paraíba. No decorrer do dia o tempo deverá permanecer estável com as temperaturas em elevação e baixos índices de umidade relativa do ar, principalmente no período da tarde. As temperaturas máximas registradas na tarde de ontem em Areia; 29,9C, Cabaceiras; 34,9C, Campina Grande; 31,5C, João Pessoa; 32,2C, Monteiro; 33,3C, Patos; 35,9C e São Gonçalo; 35,3C (Fonte: INMET e AESA).

PREVISÃO PARA AS PRÓXIMAS 24 HORAS

Região	Análise	Temperaturas	Ventos
Litoral	Sol entre algumas nuvens. Poderão ocorrer chuvas ocasionais.	Max.: 31 °C Min.: 23 °C	Moderado
Brejo	Sol com variação de nuvens.	Max.: 29 °C Min.: 20 °C	Moderado
Agreste	Sol com variação de nuvens.	Max.: 31 °C Min.: 20 °C	Moderado
Cariri/Curimataú	Sol entre poucas nuvens.	Max.: 34 °C Min.: 22 °C	Fraco
Sertão	Sol entre poucas nuvens.	Max.: 37 °C Min.: 24 °C	Fraco
Alto Sertão	Sol entre nuvens.	Max.: 36 °C Min.: 23 °C	Fraco

Tábua de marés:02/12 (Porto de Cabedelo)

Hora (hh:mm)	Altura (m)
05:13	2,2
11:08	0,5
17:26	2,3
23:38	0,4

