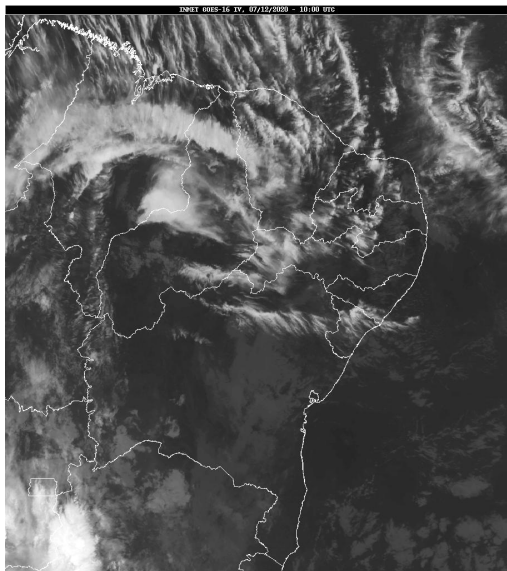


Boletim de Análise e Previsão do Tempo sobre a Paraíba Sala de Situação

Campina Grande, 07 de dezembro de 2020

ANÁLISE METEOROLÓGICA

Imagem do satélite GOES



Nesta manhã de segunda-feira, o tempo deverá permanecer estável com variação de nebulosidade, favorecendo aos registros de altas temperaturas e baixos índices de umidade relativa do ar, principalmente para as regiões do Sertão e Alto Sertão. Nas demais regiões, haverá predomínio de sol com possibilidade de chuvas pontuais a qualquer hora.

PREVISÃO PARA AS PRÓXIMAS 24 HORAS

Região	Análise	Temperaturas	Ventos
Litoral	Nebulosidade variável.	Max.: 31 °C Min.: 23 °C	Moderado
Brejo	Nebulosidade variável.	Max.: 29 °C Min.: 20 °C	Moderado
Agreste	Nebulosidade variável.	Max.: 31 °C Min.: 20 °C	Moderado
Cariri/Curimataú	Sol entre algumas nuvens.	Max.: 34 °C Min.: 22 °C	Fraco
Sertão	Sol entre algumas nuvens.	Max.: 37 °C Min.: 24 °C	Fraco
Alto Sertão	Sol entre algumas nuvens.	Max.: 37 °C Min.: 23 °C	Fraco

Tábua de marés:07/12 (Porto de Cabedelo)

Hora (hh:mm)	Altura (m)
03:02	0,7
09:24	1,9
15:23	0,8
21:45	2

