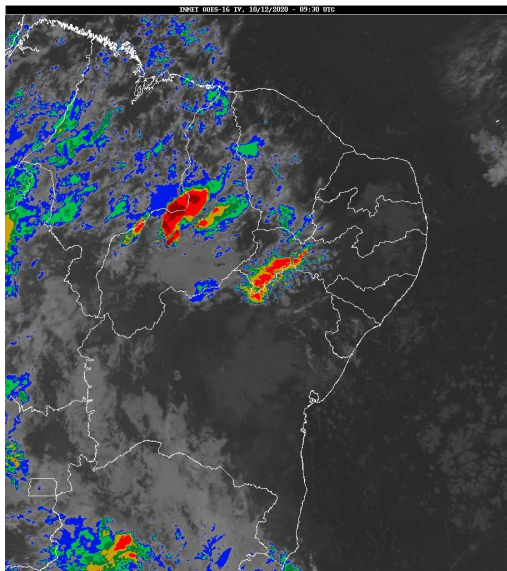


Boletim de Análise e Previsão do Tempo sobre a Paraíba Sala de Situação

Campina Grande, 10 de dezembro de 2020

ANÁLISE METEOROLÓGICA

Imagem do satélite GOES – dia 10/12/2020 às 06h30min Fonte: INMET



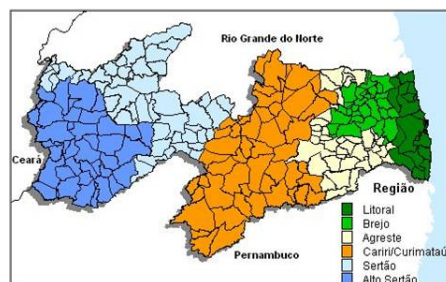
No início da manhã de hoje observa-se a presença de nuvens baixas sobre o setor centro/leste da Paraíba. Com isso, poderão ocorrer chuvas passageiras e pontuais. No entanto, no decorrer do dia a nebulosidade deverá diminuir favorecendo aos registros de altas temperaturas e baixos índices de umidade relativa do ar. As temperaturas máximas registradas na tarde de ontem em Areia; 31,0C, Cabaceiras; 34,5C, Campina Grande; 31,5C, João Pessoa; 31,1C, Monteiro; 32,78C, Patos; 37,7C e São Gonçalo; 36,4C (Fonte: INMET e AESA).

PREVISÃO PARA AS PRÓXIMAS 24 HORAS

Região	Análise	Temperaturas	Ventos
Litoral	Sol com variação de nuvens.	Max.: 31 °C Min.: 24 °C	Moderado
Brejo	Sol com variação de nuvens. Poderão ocorrer chuvas passageiras e pontuais no período da manhã.	Max.: 29 °C Min.: 21 °C	Moderado
Agreste	Sol com variação de nuvens. Poderão ocorrer chuvas passageiras e pontuais no período da manhã.	Max.: 30 °C Min.: 20 °C	Moderado
Cariri/Curimataú	Sol com variação de nuvens.	Max.: 34 °C Min.: 20 °C	Fraco
Sertão	Sol entre poucas nuvens.	Max.: 36 °C Min.: 24 °C	Fraco
Alto Sertão	Sol entre poucas nuvens.	Max.: 36 °C Min.: 22 °C	Fraco

Tábua de marés:10/12 (Porto de Cabedelo)

Hora (hh:mm)	Altura (m)
00:06	2,1
06:24	0,5
12:45	2,1
18:51	0,5





Agência Executiva de Gestão das Águas do Estado da
Paraíba



Somos todos
PARAÍBA
Governo do Estado

Boletim de Análise e Previsão do Tempo sobre a Paraíba ***Sala de Situação***

Campina Grande, 10 de dezembro de 2020