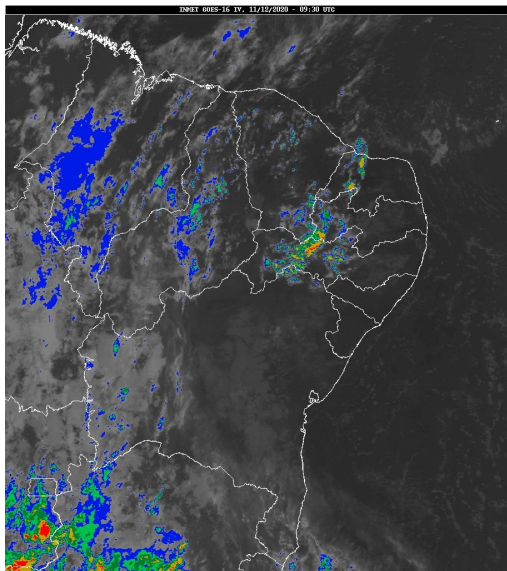


## Boletim de Análise e Previsão do Tempo sobre a Paraíba Sala de Situação

Campina Grande, 11 de dezembro de 2020

### ANÁLISE METEOROLÓGICA

Imagem do satélite GOES – dia 11/12/2020 às 06h30min Fonte: INMET



As regiões do Alto Sertão e Sertão da Paraíba encontram-se com muita nebulosidade associada a configuração dos vento em altos níveis da atmosfera. No decorrer do dia o tempo deverá permanecer quente e abafado. As temperaturas máximas registradas na tarde de ontem em Areia; 31,5C, Cabaceiras; 34,7C, Campina Grande; 32,0C, Monteiro; 33,3C, Patos; 35,6C e São Gonçalo; 35,1C (Fonte: INMET e AESA).

### PREVISÃO PARA AS PRÓXIMAS 24 HORAS

Região	Análise	Temperaturas	Ventos
Litoral	Sol com variação de nuvens.	Max.: 31 °C Min.: 24 °C	Moderado
Brejo	Sol com variação de nuvens.	Max.: 29 °C Min.: 21 °C	Moderado
Agreste	Sol com variação de nuvens.	Max.: 30 °C Min.: 20 °C	Moderado
Cariri/Curimataú	Sol com variação de nuvens.	Max.: 34 °C Min.: 20 °C	Fraco
Sertão	Nebulosidade variável.	Max.: 36 °C Min.: 24 °C	Fraco
Alto Sertão	Nebulosidade variável.	Max.: 36 °C Min.: 22 °C	Fraco

#### Tábua de marés:11/12 (Porto de Cabedelo)

Hora (hh:mm)	Altura (m)
01:09	2,2
07:21	0,4
13:38	2,3
19:49	0,3

