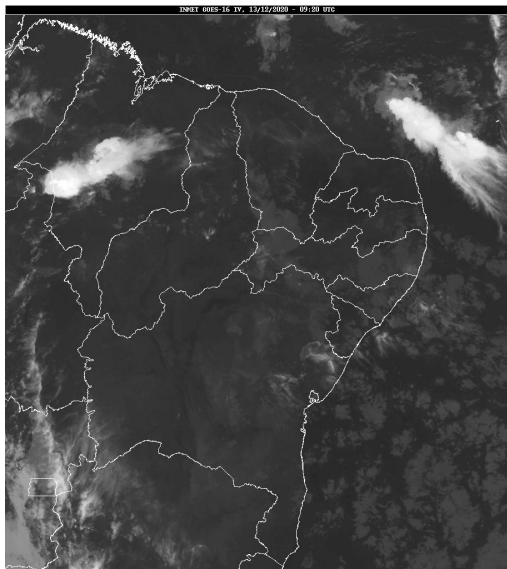


Boletim de Análise e Previsão do Tempo sobre a Paraíba Sala de Situação

Campina Grande, 13 de dezembro de 2020

ANÁLISE METEOROLÓGICA

Imagem do satélite GOES – dia 13/12/2020 às 06h20min Fonte: INMET



Praticamente todo estado da Paraíba encontra-se com reduzida nebulosidade. No decorrer do dia, o tempo deverá permanecer com poucas nuvens, favorecendo aos registros de altas temperaturas e baixos índices de umidade relativa do ar, principalmente no período da tarde. As temperaturas máximas registradas na tarde de ontem em Areia; 29,1C, Cabaceiras; 33,4C, Campina Grande; 30,5C, Monteiro; 32,6C, Patos; 35,7C e São Gonçalo; 33,7C (Fonte: INMET e AESA).

PREVISÃO PARA AS PRÓXIMAS 24 HORAS

Região	Análise	Temperaturas	Ventos
Litoral	Sol com variação de nuvens. Poderão ocorrer chuvas pontuais.	Max.: 31 °C Min.: 24 °C	Moderado
Brejo	Sol com variação de nuvens.	Max.: 30 °C Min.: 21 °C	Moderado
Agreste	Sol com variação de nuvens.	Max.: 31 °C Min.: 20 °C	Moderado
Cariri/Curimataú	Sol com variação de nuvens.	Max.: 34 °C Min.: 20 °C	Fraco
Sertão	Sol entre poucas nuvens.	Max.: 36 °C Min.: 23 °C	Fraco
Alto Sertão	Sol entre poucas nuvens.	Max.: 36 °C Min.: 22 °C	Fraco

Tábua de marés:13/12 (Porto de Cabedelo)

Hora (hh:mm)	Altura (m)
02:58	2,4
09:02	0,2
15:19	2,5
21:30	0,1

