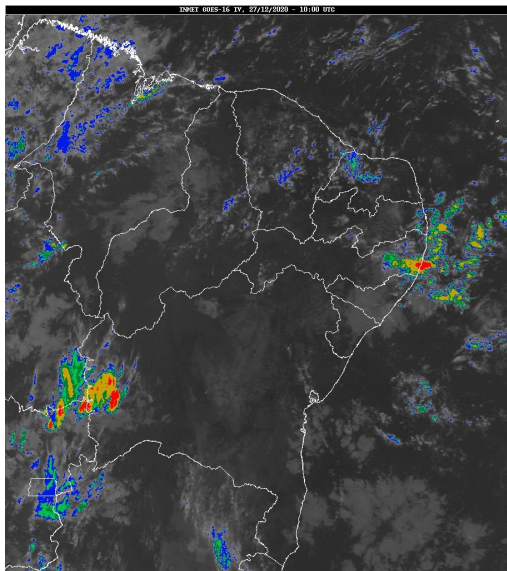


Boletim de Análise e Previsão do Tempo sobre a Paraíba Sala de Situação

Campina Grande, 27 de dezembro de 2020

ANÁLISE METEOROLÓGICA

Imagem do satélite GOES – dia 27/12/2020 às 07h00min Fonte: INMET



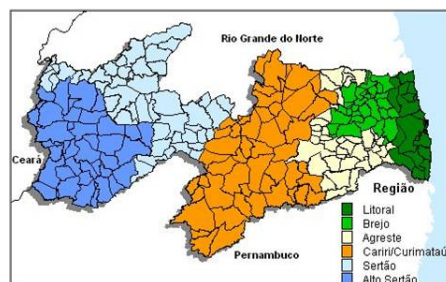
O posicionamento do Vórtice Ciclônico de Altos Níveis - VCAN sobre o Nordeste está contribuindo para a redução de nebulosidade no setor cento/oeste da Paraíba. Por outro lado, o setor leste observa-se uma maior nebulosidade. No decorrer do dia o tempo deverá permanecer com poucas nuvens, favorecendo aos registros de altas temperaturas e baixos índices de umidade relativa do ar, principalmente no período da tarde. As temperaturas máximas registradas na tarde de ontem em Areia; 29,2C, Cabaceiras; 33,4C, Campina Grande; 30,2C, João Pessoa; 32,1C, Monteiro; 31,5C, Patos; 36,1C e São Gonçalo; 35,5C (Fonte: INMET e AESA).

PREVISÃO PARA AS PRÓXIMAS 24 HORAS

Região	Análise	Temperaturas	Ventos
Litoral	Céu parcialmente nublado. Poderão ocorrer chuvas esparsas no período da manhã.	Max.: 31 °C Min.: 24 °C	Moderado
Brejo	Céu parcialmente nublado. Poderão ocorrer chuvas esparsas no período da manhã.	Max.: 30 °C Min.: 22 °C	Moderado
Agreste	Céu parcialmente nublado.	Max.: 30 °C Min.: 20 °C	Moderado
Cariri/Curimataú	Céu parcialmente nublado.	Max.: 33 °C Min.: 21 °C	Moderado
Sertão	Céu parcialmente nublado a claro.	Max.: 36 °C Min.: 24 °C	Moderado
Alto Sertão	Céu parcialmente nublado a claro.	Max.: 35 °C Min.: 23 °C	Moderado

Tábua de marés:27/12 (Porto de Cabedelo)

Hora (hh:mm)	Altura (m)
02:24	2,1
08:28	0,6
14:49	2,2
20:58	0,5





Agência Executiva de Gestão das Águas do Estado da
Paraíba



Somos todos
PARAÍBA
Governo do Estado

Boletim de Análise e Previsão do Tempo sobre a Paraíba ***Sala de Situação***

Campina Grande, 27 de dezembro de 2020