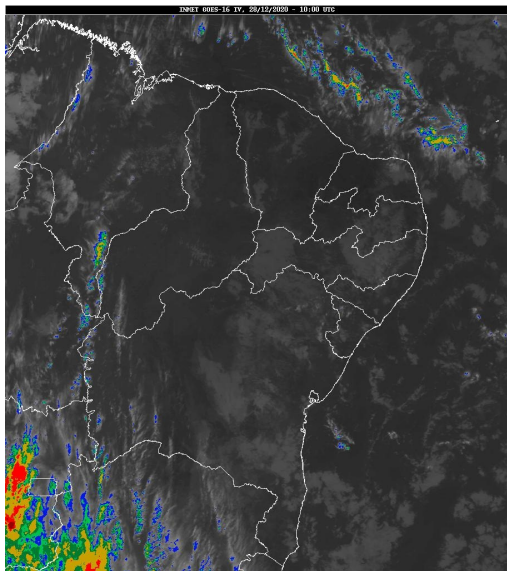


Boletim de Análise e Previsão do Tempo sobre a Paraíba Sala de Situação

Campina Grande, 28 de dezembro de 2020

ANÁLISE METEOROLÓGICA

Imagem do satélite GOES – dia 28/12/2020 às 07h00min Fonte: INMET



Praticamente todo estado da Paraíba encontra-se com reduzida nebulosidade devido ao posicionamento do Vórtice Ciclônico de Altos Níveis - VCAN sobre o Nordeste, exceto em algumas áreas do setor centro/leste onde se observa a presença de nuvens baixas. No decorrer do dia o tempo deverá permanecer com poucas nuvens, favorecendo aos registros de altas temperaturas e baixos índices de umidade relativa do ar, principalmente no período da tarde. As temperaturas máximas registradas na tarde de ontem em Areia; 29,1C, Cabaceiras; 32,9C, Campina Grande; 29,5C, João Pessoa; 31,7C, Monteiro; 32,5C, Patos; 37,2C e São Gonçalo; 35,7C (Fonte: INMET e AESA).

PREVISÃO PARA AS PRÓXIMAS 24 HORAS

Região	Análise	Temperaturas	Ventos
Litoral	Céu parcialmente nublado. Poderão ocorrer chuvas ocasionais.	Max.: 31 °C Min.: 24 °C	Moderado
Brejo	Céu parcialmente nublado.	Max.: 30 °C Min.: 22 °C	Moderado
Agreste	Céu parcialmente nublado.	Max.: 30 °C Min.: 20 °C	Moderado
Cariri/Curimataú	Céu parcialmente nublado.	Max.: 33 °C Min.: 21 °C	Moderado
Sertão	Céu parcialmente nublado a claro.	Max.: 36 °C Min.: 24 °C	Moderado
Alto Sertão	Céu parcialmente nublado a claro.	Max.: 35 °C Min.: 23 °C	Moderado

Tábua de marés:28/12 (Porto de Cabedelo)

Hora (hh:mm)	Altura (m)
03:06	2,1
09:06	0,5
15:24	2,2
21:36	0,4

