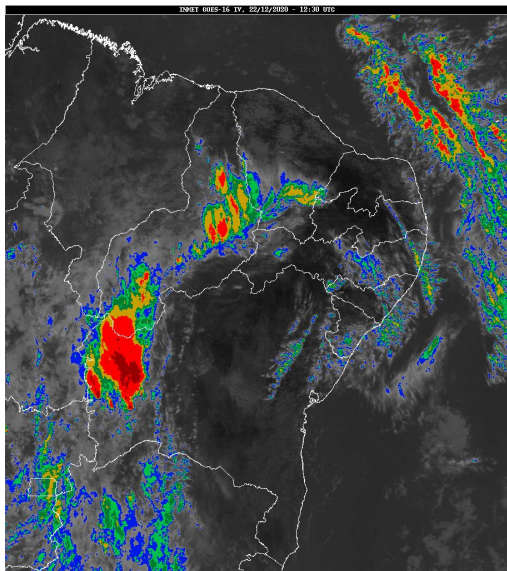


Boletim de Análise e Previsão do Tempo sobre a Paraíba Sala de Situação

Campina Grande, 22 de dezembro de 2020

ANÁLISE METEOROLÓGICA

Satélite GOES em 22/12/2020 as 9h30min. Fonte: INMET



O posicionamento de um Vórtice Ciclônico nos altos níveis da atmosfera sobre o Nordeste do Brasil deixa o tempo instável no setor Oeste da Paraíba. Assim, deverão ocorrer chuvas localizadas no Sertão e Alto Sertão no período noturno. No Litoral poderão correr chuvas passageiras e localizadas. Nas demais regiões do estado, o tempo permanecerá parcialmente nublado.

PREVISÃO PARA AS PRÓXIMAS 24 HORAS

Região	Análise	Temperaturas	Ventos
Litoral	Céu parcialmente nublado podendo ocorrer chuvas passageiras e localizadas.	Max.: 31 °C Min.: 24 °C	Moderado
Brejo	Céu parcialmente nublado.	Max.: 30 °C Min.: 21 °C	Moderado
Agreste	Céu parcialmente nublado.	Max.: 31 °C Min.: 20 °C	Moderado
Cariri/Curimataú	Céu parcialmente nublado.	Max.: 34 °C Min.: 19 °C	Fraco
Sertão	Nebulosidade variável com chuvas localizadas.	Max.: 36 °C Min.: 23 °C	Moderado
Alto Sertão	Nebulosidade variável com chuvas localizadas.	Max.: 35 °C Min.: 22 °C	Moderado

Tábua de marés:22/12 (Porto de Cabedelo)

Hora (hh:mm)	Altura (m)
04:13	0,8
10:28	1,8
16:41	0,9
22:51	1,9





Agência Executiva de Gestão das Águas do Estado da Paraíba



Somos todos
PARAÍBA
Governo do Estado

Boletim de Análise e Previsão do Tempo sobre a Paraíba ***Sala de Situação***

Campina Grande, 22 de dezembro de 2020