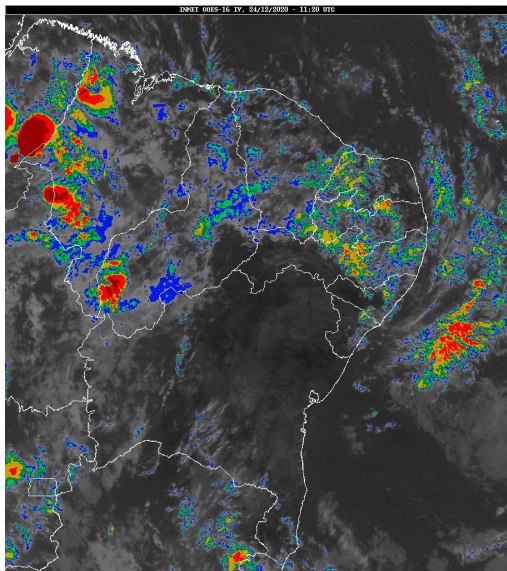


Boletim de Análise e Previsão do Tempo sobre a Paraíba Sala de Situação

Campina Grande, 24 de dezembro de 2020

ANÁLISE METEOROLÓGICA

Imagem do satélite GOES



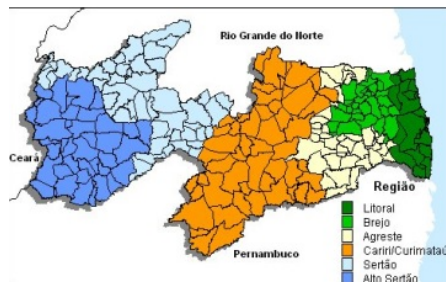
Nesta manhã de quinta-feira, devido ao posicionamento de um Vórtice Ciclônico de Altos Níveis, observa-se acúmulo de nuvens no setor centro/oeste do Estado da Paraíba. No decorrer do dia o tempo deverá permanecer com nebulosidade variável com ocorrências de chuvas pontuais no centro/ oeste paraibano. Já no setor leste, há possibilidade de chuvas esparsas.

PREVISÃO PARA AS PRÓXIMAS 24 HORAS

Região	Análise	Temperaturas	Ventos
Litoral	Céu parcialmente nublado podendo ocorrer chuvas passageiras.	Max.: 30 °C Min.: 24 °C	Moderado
Brejo	Céu parcialmente nublado podendo ocorrer chuvas passageiras.	Max.: 30 °C Min.: 21 °C	Moderado
Agreste	Céu parcialmente nublado.	Max.: 30 °C Min.: 20 °C	Moderado
Cariri/Curimataú	Céu parcialmente nublado.	Max.: 33 °C Min.: 19 °C	Moderado
Sertão	Nebulosidade variável com chuvas localizadas.	Max.: 35 °C Min.: 24 °C	Moderado
Alto Sertão	Nebulosidade variável com chuvas localizadas.	Max.: 34 °C Min.: 23 °C	Moderado

Tábua de marés:24/12 (Porto de Cabedelo)

Hora (hh:mm)	Altura (m)
06:15	0,8
12:36	1,9
18:47	0,8
00:00	0





Agência Executiva de Gestão das Águas do Estado da
Paraíba



Somos todos
PARAÍBA
Governo do Estado

Boletim de Análise e Previsão do Tempo sobre a Paraíba ***Sala de Situação***

Campina Grande, 24 de dezembro de 2020