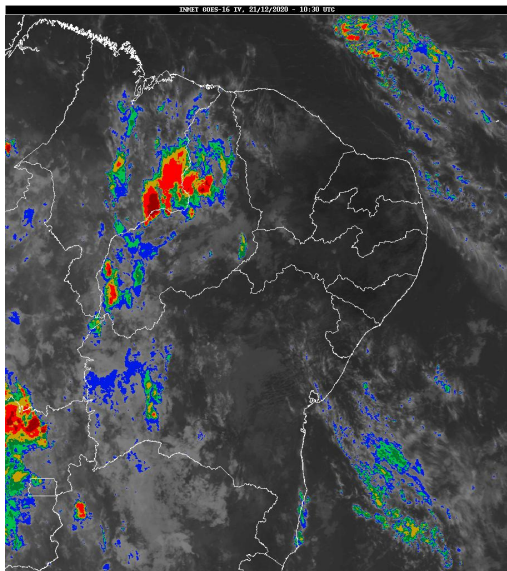


## Boletim de Análise e Previsão do Tempo sobre a Paraíba Sala de Situação

Campina Grande, 21 de dezembro de 2020

### ANÁLISE METEOROLÓGICA

Imagem do satélite GOES



Permanecem inalteradas as condições de tempo observadas nos últimos dias na Paraíba. Contudo, o deslocamento de umidade nos baixos níveis da atmosfera transportados do Oceano em direção a costa paraibana, deixam o tempo com nebulosidade variável favorecendo a ocorrência de chuvas rápidas e pontuais no setor leste, especialmente no Litoral. Nas demais regiões o tempo deverá permanecer com pouca nebulosidade e predomínio do sol.

### PREVISÃO PARA AS PRÓXIMAS 24 HORAS

Região	Análise	Temperaturas	Ventos
Litoral	Sol com variação de nuvens. Poderão ocorrer chuvas passageiras.	Max.: 31 °C Min.: 24 °C	Moderado
Brejo	Sol com variação de nuvens. Poderão ocorrer chuvas passageiras.	Max.: 30 °C Min.: 21 °C	Moderado
Agreste	Sol com variação de nuvens.	Max.: 31 °C Min.: 20 °C	Moderado
Cariri/Curimataú	Sol entre poucas nuvens.	Max.: 34 °C Min.: 20 °C	Fraco
Sertão	Predomínio de sol.	Max.: 37 °C Min.: 23 °C	Fraco
Alto Sertão	Sol com variação de nuvens.	Max.: 36 °C Min.: 22 °C	Fraco

#### Tábua de marés:21/12 (Porto de Cabedelo)

Hora (hh:mm)	Altura (m)
03:09	0,7
09:26	1,8
15:30	0,9
21:43	1,9

