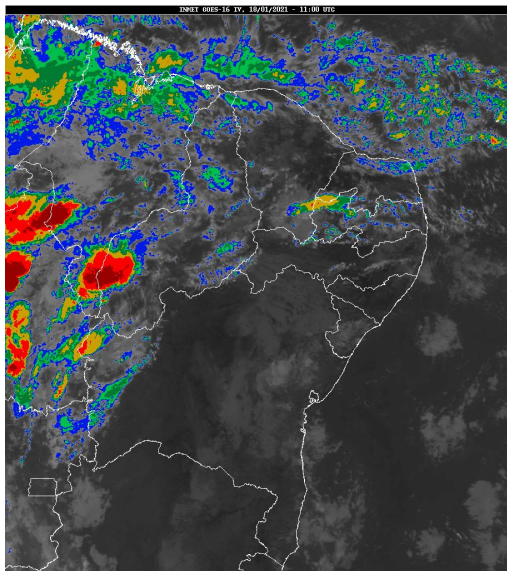


Boletim de Análise e Previsão do Tempo sobre a Paraíba Sala de Situação

Campina Grande, 18 de janeiro de 2021

ANÁLISE METEOROLÓGICA

Imagem do satélite GOES



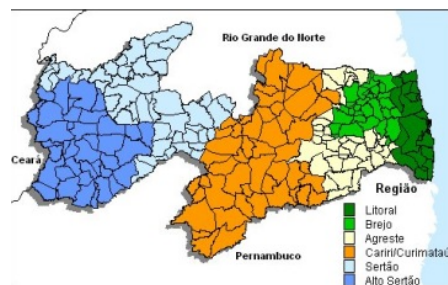
Nesta manhã de segunda-feira, devido a circulação dos ventos em altos níveis da atmosfera, observa-se uma maior concentração de nuvens no setor centro/oeste do Estado da Paraíba. No decorrer do dia o tempo deverá permanecer com nebulosidade variável com ocorrências de chuvas pontuais no centro/ oeste paraibano. Já no setor leste, há possibilidade de chuvas esparsas.

PREVISÃO PARA AS PRÓXIMAS 24 HORAS

Região	Análise	Temperaturas	Ventos
Litoral	Sol entre algumas nuvens. Poderão ocorrer chuvas passageiras na madrugada.	Max.: 32 °C Min.: 24 °C	Moderado
Brejo	Nebulosidade variável.	Max.: 30 °C Min.: 20 °C	Fraco
Agreste	Nebulosidade variável.	Max.: 32 °C Min.: 21 °C	Fraco
Cariri/Curimataú	Nebulosidade variável.	Max.: 34 °C Min.: 21 °C	Fraco
Sertão	Nebulosidade variável.	Max.: 37 °C Min.: 24 °C	Fraco
Alto Sertão	Céu parcialmente nublado. Poderão ocorrer chuvas rápidas e pontuais.	Max.: 36 °C Min.: 23 °C	Fraco

Tábua de marés:18/01 (Porto de Cabedelo)

Hora (hh:mm)	Altura (m)
01:26	0,5
07:47	2
13:39	0,7
20:00	2,1





Agência Executiva de Gestão das Águas do Estado da
Paraíba



Somos todos
PARAÍBA
Governo do Estado

Boletim de Análise e Previsão do Tempo sobre a Paraíba ***Sala de Situação***

Campina Grande, 18 de janeiro de 2021