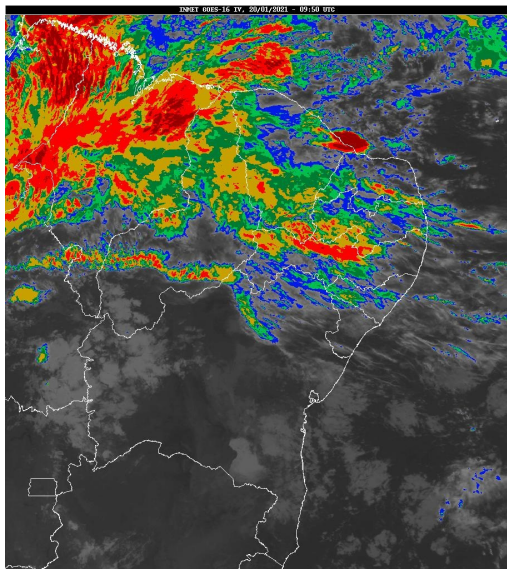


Boletim de Análise e Previsão do Tempo sobre a Paraíba Sala de Situação

Campina Grande, 20 de janeiro de 2021

ANÁLISE METEOROLÓGICA

Imagem do satélite GOES – dia 20/01/2021 às 06h50min Fonte: INMET



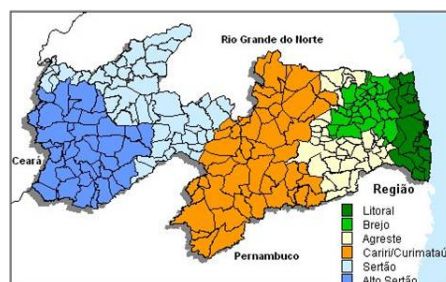
A configuração dos ventos nos altos níveis da atmosfera está contribuindo para o aumento da nebulosidade em praticamente todo estado da Paraíba. No decorrer do dia o tempo deverá permanecer quente e abafado com possibilidade de chuvas isoladas nas regiões do Sertão e Alto Sertão. Nas regiões do Litoral e Brejo poderão ocorrer chuvas passageiras e pontuais. As temperaturas máximas registradas na tarde de ontem em Areia; 29,1C, Cabaceiras; 34,6C, Campina Grande; 30,5C, Monteiro; 32,6C, Patos; 36,1C e São Gonçalo; 32,6C e as mínimas registradas na madrugada de hoje em Areia; 20,8C, Cabaceiras; 23,0C, Campina Grande; 21,3C, Monteiro; 20,8C, Patos; 24,6C e São Gonçalo; 24,1C (Fonte: INMET e AESA).

PREVISÃO PARA AS PRÓXIMAS 24 HORAS

Região	Análise	Temperaturas	Ventos
Litoral	Sol entre muitas nuvens. Poderão ocorrer chuvas passageiras e pontuais.	Max.: 32 °C Min.: 24 °C	Moderado
Brejo	Céu nublado a parcialmente nublado. Poderão ocorrer chuvas passageiras e pontuais.	Max.: 31 °C Min.: 22 °C	Fraco
Agreste	Céu nublado a parcialmente nublado.	Max.: 30 °C Min.: 20 °C	Fraco
Cariri/Curimataú	Céu nublado a parcialmente nublado.	Max.: 33 °C Min.: 20 °C	Fraco
Sertão	Céu parcialmente nublado a nublado com possibilidade da ocorrência de chuvas isoladas.	Max.: 36 °C Min.: 24 °C	Fraco
Alto Sertão	Céu parcialmente nublado a nublado com possibilidade da ocorrência de chuvas isoladas.	Max.: 35 °C Min.: 23 °C	Fraco

Tábua de marés:20/01 (Porto de Cabedelo)

Hora (hh:mm)	Altura (m)
02:56	0,8
09:19	1,8
15:24	0,9
21:43	1,8





Agência Executiva de Gestão das Águas do Estado da
Paraíba



Somos todos
PARAÍBA
Governo do Estado

Boletim de Análise e Previsão do Tempo sobre a Paraíba ***Sala de Situação***

Campina Grande, 20 de janeiro de 2021