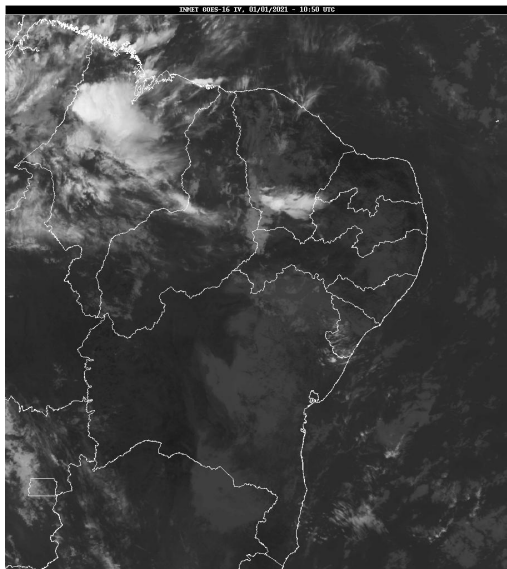


Boletim de Análise e Previsão do Tempo sobre a Paraíba Sala de Situação

Campina Grande, 01 de janeiro de 2021

ANÁLISE METEOROLÓGICA

Fonte: INMET



Permanecem, neste primeiro dia do ano, as condições de nebulosidade baixa sobre algumas regiões do estado da Paraíba. Assim, no decorrer do dia, o céu deverá variar entre parcialmente nublado e claro. Poderão ser registradas chuvas pontuais e passageiras no setor oeste do Estado.

PREVISÃO PARA AS PRÓXIMAS 24 HORAS

Região	Análise	Temperaturas	Ventos
Litoral	Céu parcialmente nublado a claro.	Max.: 30 °C Min.: 24 °C	Moderado
Brejo	Céu parcialmente nublado.	Max.: 28 °C Min.: 21 °C	Moderado
Agreste	Céu parcialmente nublado.	Max.: 31 °C Min.: 20 °C	Moderado
Cariri/Curimataú	Céu parcialmente nublado a claro.	Max.: 34 °C Min.: 21 °C	Moderado
Sertão	Nebulosidade variável. Poderão ocorrer chuvas rápidas e pontuais.	Max.: 36 °C Min.: 24 °C	Moderado
Alto Sertão	Nebulosidade variável. Poderão ocorrer chuvas rápidas e pontuais.	Max.: 36 °C Min.: 23 °C	Moderado

Tábua de marés:01/01 (Porto de Cabedelo)

Hora (hh:mm)	Altura (m)
05:41	2,2
11:36	0,4
17:53	2,4

