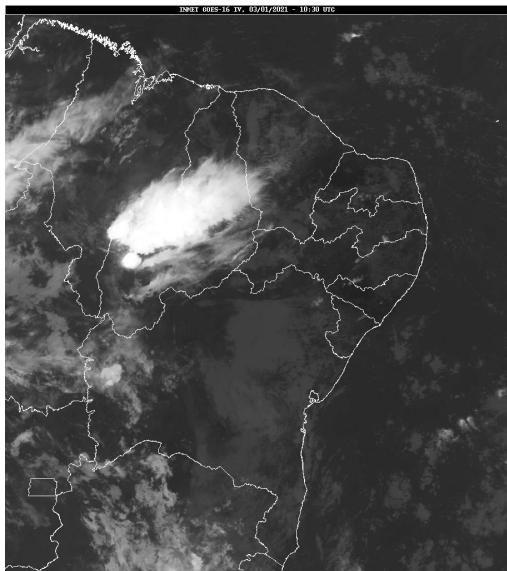


## Boletim de Análise e Previsão do Tempo sobre a Paraíba Sala de Situação

Campina Grande, 03 de janeiro de 2021

### ANÁLISE METEOROLÓGICA

Fonte: INMET



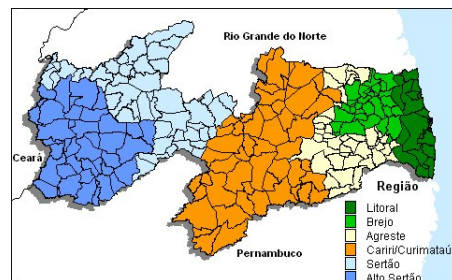
Permanecem as condições de tempo registradas nos últimos dias. Assim, o céu deverá variar entre parcialmente nublado e claro em todo o estado da Paraíba. Poderão ser registradas chuvas pontuais e passageiras na faixa litorânea e no setor oeste do Estado no final do período.

### PREVISÃO PARA AS PRÓXIMAS 24 HORAS

Região	Análise	Temperaturas	Ventos
Litoral	Céu parcialmente nublado. Possibilidade de chuvas passageiras na madrugada.	Max.: 30 °C Min.: 24 °C	Moderado
Brejo	Céu parcialmente nublado.	Max.: 29 °C Min.: 21 °C	Moderado
Agreste	Céu parcialmente nublado.	Max.: 32 °C Min.: 20 °C	Moderado
Cariri/Curimataú	Nebulosidade variável.	Max.: 34 °C Min.: 21 °C	Moderado
Sertão	Nebulosidade variável.	Max.: 37 °C Min.: 24 °C	Moderado
Alto Sertão	Nebulosidade variável. Poderão ocorrer chuvas isoladas no fim do dia.	Max.: 36 °C Min.: 23 °C	Moderado

#### Tábua de marés:03/01 (Porto de Cabedelo)

Hora (hh:mm)	Altura (m)
00:51	0,3
07:08	2,2
13:00	0,5
19:17	2,3





Agência Executiva de Gestão das Águas do Estado da  
Paraíba



*Somos todos*  
**PARAÍBA**  
Governo do Estado

---

## **Boletim de Análise e Previsão do Tempo sobre a Paraíba** ***Sala de Situação***

**Campina Grande, 03 de janeiro de 2021**