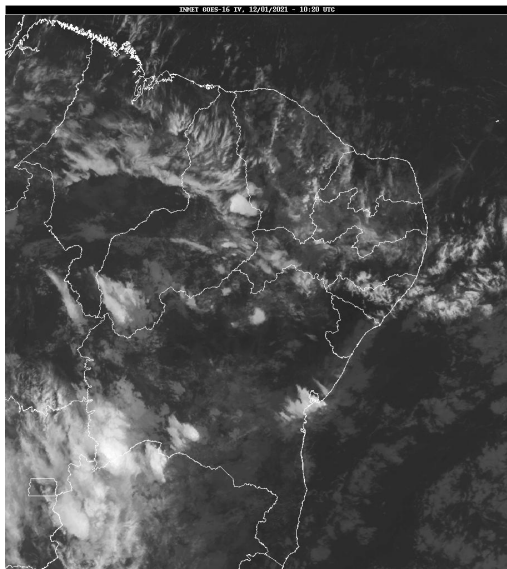


Boletim de Análise e Previsão do Tempo sobre a Paraíba Sala de Situação

Campina Grande, 12 de janeiro de 2021

ANÁLISE METEOROLÓGICA

Fonte: INMET



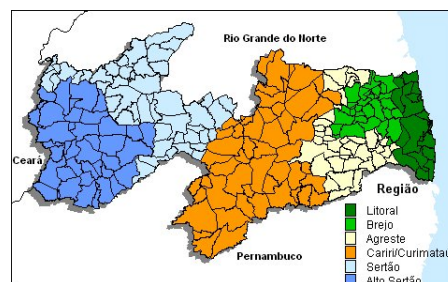
Nesta terça-feira, o tempo continua instável sobre o estado da Paraíba, assim, o céu mantém-se parcialmente nublado e favorável à ocorrência de chuva em algumas áreas, especialmente entre o Alto Sertão e Sertão no fim do dia. Nas demais áreas, a nebulosidade deverá ficar variável podendo ocorrer chuvas ocasionais na faixa litorânea no período noturno.

PREVISÃO PARA AS PRÓXIMAS 24 HORAS

Região	Análise	Temperaturas	Ventos
Litoral	Nebulosidade variável. Poderão ocorrer chuvas passageiras e pontuais no período noturno.	Max.: 32 °C Min.: 24 °C	Fraco
Brejo	Nebulosidade variável.	Max.: 30 °C Min.: 21 °C	Fraco
Agreste	Nebulosidade variável.	Max.: 32 °C Min.: 21 °C	Fraco
Cariri/Curimataú	Céu parcialmente nublado. Poderão ocorrer chuvas pontuais no fim do dia.	Max.: 33 °C Min.: 20 °C	Fraco
Sertão	Nebulosidade variável com ocorrência de chuvas pontuais no final do dia.	Max.: 36 °C Min.: 23 °C	Fraco
Alto Sertão	Nebulosidade variável com ocorrência de chuvas isoladas entre a tarde e noite.	Max.: 36 °C Min.: 23 °C	Moderado

Tábua de marés:12/01 (Porto de Cabedelo)

Hora (hh:mm)	Altura (m)
03:45	2,3
09:43	0,4
15:58	2,5
22:09	0,2





Agência Executiva de Gestão das Águas do Estado da
Paraíba



Somos todos
PARAÍBA
Governo do Estado

Boletim de Análise e Previsão do Tempo sobre a Paraíba ***Sala de Situação***

Campina Grande, 12 de janeiro de 2021