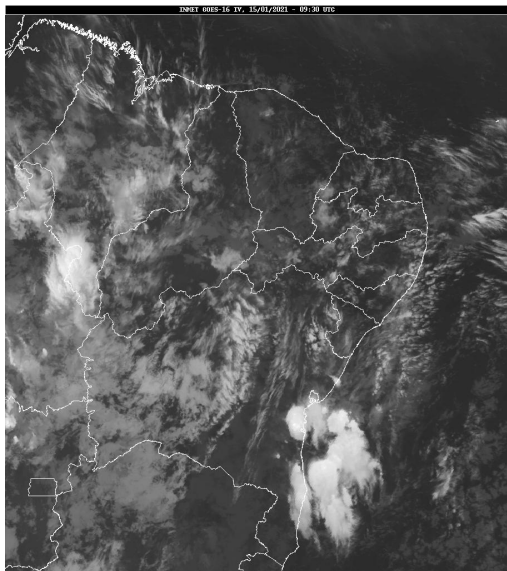


## Boletim de Análise e Previsão do Tempo sobre a Paraíba Sala de Situação

Campina Grande, 15 de janeiro de 2021

### ANÁLISE METEOROLÓGICA

Fonte: INMET



Nesta sexta-feira, o tempo permanece um pouco instável sobre o estado da Paraíba. Assim, no decorrer do dia, a nebulosidade deverá ficar variável com possibilidade de ocorrência de chuvas ocasionais entre o Litoral e parte do Agreste. Do Cariri/Curimataú, o sol aparece entre algumas nuvens e poderão ocorrer chuvas pontuais e passageiras no fim do dia.

### PREVISÃO PARA AS PRÓXIMAS 24 HORAS

Região	Análise	Temperaturas	Ventos
Litoral	Nebulosidade variável. Poderão ocorrer chuvas passageiras e pontuais.	Max.: 32 °C Min.: 24 °C	Moderado
Brejo	Nebulosidade variável. Poderão ocorrer chuvas passageiras.	Max.: 30 °C Min.: 21 °C	Fraco
Agreste	Nebulosidade variável. Poderão ocorrer chuvas passageiras e pontuais.	Max.: 32 °C Min.: 21 °C	Fraco
Cariri/Curimataú	Céu parcialmente nublado.	Max.: 33 °C Min.: 20 °C	Fraco
Sertão	Céu parcialmente nublado.	Max.: 36 °C Min.: 23 °C	Fraco
Alto Sertão	Céu parcialmente nublado. Poderão ocorrer chuvas rápidas e pontuais.	Max.: 36 °C Min.: 23 °C	Fraco

#### Tábua de marés: 15/01 (Porto de Cabedelo)

Hora (hh:mm)	Altura (m)
05:54	2,3
11:47	0,4
18:02	2,4

