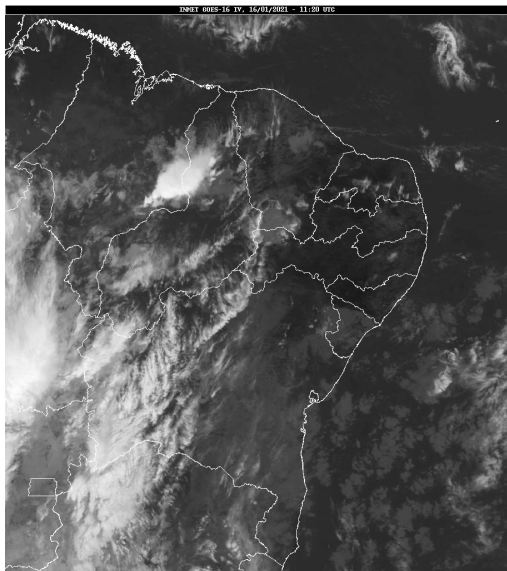


## Boletim de Análise e Previsão do Tempo sobre a Paraíba Sala de Situação

Campina Grande, 16 de janeiro de 2021

### ANÁLISE METEOROLÓGICA

Fonte: INMET



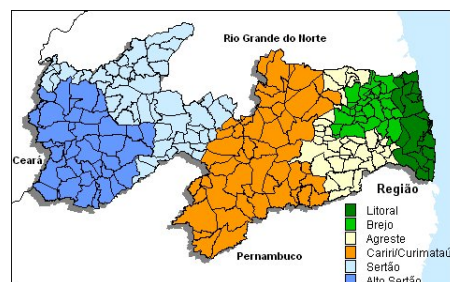
No dia de hoje, o sol volta a predominar em grande parte do estado da Paraíba. Assim, do decorrer do período, a nebulosidade deverá ficar variável e com registro de temperatura mais elevada especialmente no Sertão. Chuvas, se ocorrerem, serão de forma pontual e passageira na região do Alto Sertão, enquanto que na faixa litorânea, poderão ocorrer chuvas ocasionais no período noturno.

### PREVISÃO PARA AS PRÓXIMAS 24 HORAS

Região	Análise	Temperaturas	Ventos
Litoral	Sol entre algumas nuvens. Poderão ocorrer chuvas passageiras na madrugada.	Max.: 32 °C Min.: 24 °C	Moderado
Brejo	Nebulosidade variável.	Max.: 30 °C Min.: 20 °C	Fraco
Agreste	Nebulosidade variável.	Max.: 32 °C Min.: 21 °C	Fraco
Cariri/Curimataú	Predomínio de sol.	Max.: 34 °C Min.: 21 °C	Fraco
Sertão	Predomínio de sol.	Max.: 37 °C Min.: 24 °C	Fraco
Alto Sertão	Céu parcialmente nublado. Poderão ocorrer chuvas rápidas e pontuais no fim do dia.	Max.: 36 °C Min.: 23 °C	Fraco

#### Tábua de marés: 16/01 (Porto de Cabedelo)

Hora (hh:mm)	Altura (m)
00:13	0,3
06:34	2,2
12:23	0,4
18:38	2,3





Agência Executiva de Gestão das Águas do Estado da  
Paraíba



*Somos todos*  
**PARAÍBA**  
Governo do Estado

---

## **Boletim de Análise e Previsão do Tempo sobre a Paraíba** ***Sala de Situação***

**Campina Grande, 16 de janeiro de 2021**