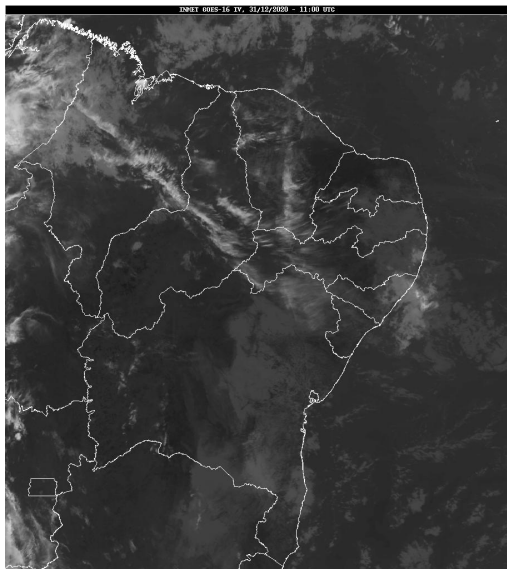


Boletim de Análise e Previsão do Tempo sobre a Paraíba Sala de Situação

Campina Grande, 31 de dezembro de 2020

ANÁLISE METEOROLÓGICA

Fonte: INMET



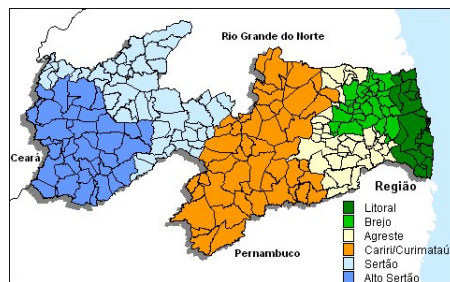
As condições de tempo sobre o estado da Paraíba favorecem à maior concentração de nebulosidade entre as regiões do Litoral e Cariri/Curimataú, especialmente na região da Serra da Borborema. Assim, poderão ser registradas chuvas esparsas no decorrer do dia.

PREVISÃO PARA AS PRÓXIMAS 24 HORAS

Região	Análise	Temperaturas	Ventos
Litoral	Céu parcialmente nublado. Poderão ocorrer chuvas passageiras e pontuais.	Max.: 30 °C Min.: 24 °C	Moderado
Brejo	Céu parcialmente nublado. Poderão ocorrer chuvas esparsas.	Max.: 28 °C Min.: 21 °C	Moderado
Agreste	Céu parcialmente nublado. Poderão ocorrer chuvas passageiras.	Max.: 31 °C Min.: 20 °C	Moderado
Cariri/Curimataú	Céu parcialmente nublado.	Max.: 34 °C Min.: 21 °C	Moderado
Sertão	Céu parcialmente nublado.	Max.: 36 °C Min.: 24 °C	Moderado
Alto Sertão	Céu parcialmente nublado. Possibilidade de ocorrência de chuvas pontuais no fim do dia.	Max.: 36 °C Min.: 23 °C	Moderado

Tábua de marés:31/12 (Porto de Cabedelo)

Hora (hh:mm)	Altura (m)
05:02	2,3
10:58	0,4
17:13	2,4
23:26	0,3





Agência Executiva de Gestão das Águas do Estado da
Paraíba



Somos todos
PARAÍBA
Governo do Estado

Boletim de Análise e Previsão do Tempo sobre a Paraíba ***Sala de Situação***

Campina Grande, 31 de dezembro de 2020