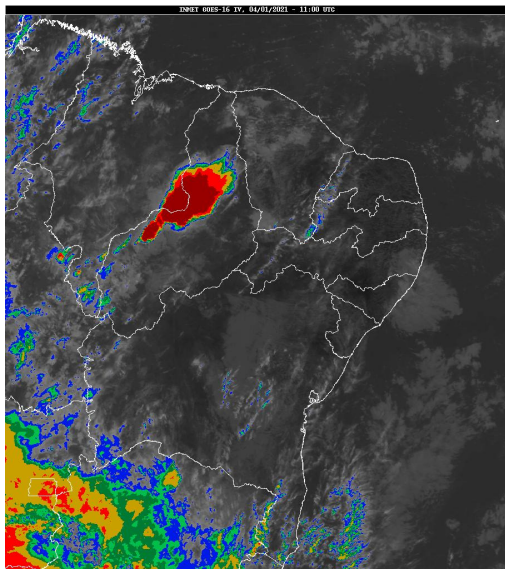


## Boletim de Análise e Previsão do Tempo sobre a Paraíba Sala de Situação

Campina Grande, 04 de janeiro de 2021

### ANÁLISE METEOROLÓGICA

Imagem do Satélite GOES em 04/01/2021 as 8:00h. Fonte: INMET.



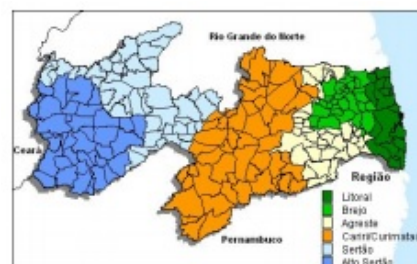
Nesta segunda-feira o céu deverá permanecer parcialmente nublado em praticamente toda a Paraíba. No entanto, com a combinação de calor e umidade, poderão ser registradas chuvas localizadas entre a tarde e a noite no Sertão e Alto Sertão do Estado. No Litoral e Brejo, deverão ocorrer chuvas localizadas, principalmente no período noturno.

### PREVISÃO PARA AS PRÓXIMAS 24 HORAS

Região	Análise	Temperaturas	Ventos
Litoral	Céu parcialmente nublado com chuvas passageiras e localizadas no período noturno.	Max.: 30 °C Min.: 24 °C	Moderado
Brejo	Céu parcialmente nublado com chuvas passageiras e localizadas no período noturno.	Max.: 29 °C Min.: 20 °C	Moderado
Agreste	Céu parcialmente nublado.	Max.: 32 °C Min.: 21 °C	Moderado
Cariri/Curimataú	Céu parcialmente nublado.	Max.: 34 °C Min.: 20 °C	Moderado
Sertão	Nebulosidade variável com chuvas localizadas entre a tarde e a noite.	Max.: 37 °C Min.: 24 °C	Moderado
Alto Sertão	Nebulosidade variável com chuvas localizadas entre a tarde e a noite.	Max.: 36 °C Min.: 23 °C	Moderado

#### Tábua de marés:04/01 (Porto de Cabedelo)

Hora (hh:mm)	Altura (m)
01:36	0,4
07:56	2,1
13:51	0,6
20:11	2,2





Agência Executiva de Gestão das Águas do Estado da  
Paraíba



*Somos todos*  
**PARAÍBA**  
Governo do Estado

---

## **Boletim de Análise e Previsão do Tempo sobre a Paraíba** ***Sala de Situação***

**Campina Grande, 04 de janeiro de 2021**