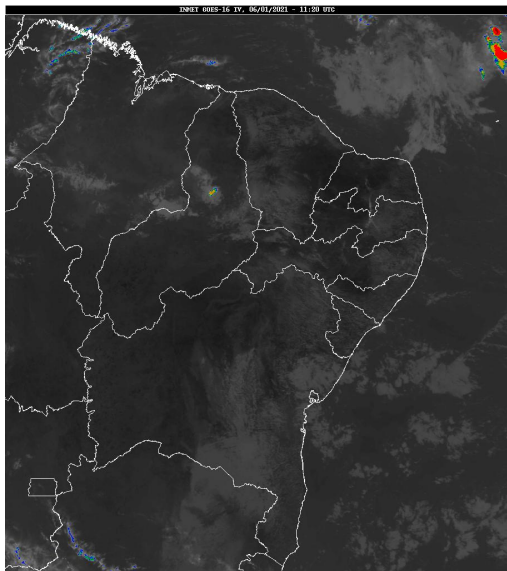


Boletim de Análise e Previsão do Tempo sobre a Paraíba Sala de Situação

Campina Grande, 06 de janeiro de 2021

ANÁLISE METEOROLÓGICA

Imagem do Satélite GOES em 06/01/2021 as 8:20h. Fonte: INMET.



O posicionamento de um Vórtice Ciclônico de Altos Níveis (VCAN) da atmosfera sobre o Nordeste do Brasil, deixa o tempo instável no setor Oeste da Paraíba, favorecendo a ocorrência de chuvas pontuais nas regiões do Alto Sertão e Sertão entre a tarde e a noite. Na faixa litorânea, ocorrerão chuvas localizadas e passageiras durante o período noturno. Nas demais regiões do estado, o tempo deverá permanecer parcialmente nublado.

PREVISÃO PARA AS PRÓXIMAS 24 HORAS

Região	Análise	Temperaturas	Ventos
Litoral	Nebulosidade variável com chuvas localizadas e passageiras.	Max.: 32 °C Min.: 24 °C	Moderado
Brejo	Nebulosidade variável.	Max.: 32 °C Min.: 20 °C	Moderado
Agreste	Nebulosidade variável.	Max.: 33 °C Min.: 21 °C	Moderado
Cariri/Curimataú	Nebulosidade variável.	Max.: 34 °C Min.: 20 °C	Moderado
Sertão	Nebulosidade variável com chuvas localizadas entre a tarde e a noite.	Max.: 37 °C Min.: 22 °C	Moderado
Alto Sertão	Nebulosidade variável com chuvas localizadas entre a tarde e a noite.	Max.: 36 °C Min.: 21 °C	Moderado

Tábua de marés:06/01 (Porto de Cabedelo)

Hora (hh:mm)	Altura (m)
03:32	0,6
09:54	2
15:58	0,7
22:21	2,1

