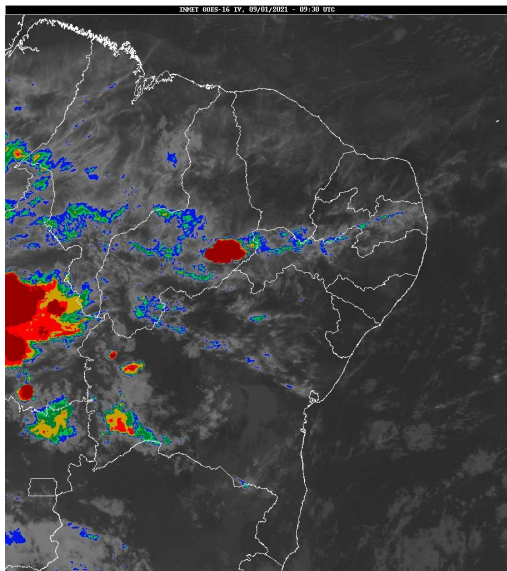


## Boletim de Análise e Previsão do Tempo sobre a Paraíba Sala de Situação

Campina Grande, 09 de janeiro de 2021

### ANÁLISE METEOROLÓGICA

Imagem do satélite GOES – dia 09/01/2021 às 06h30min Fonte: INMET



Houve um aumento na nebulosidade em praticamente todo estado da Paraíba associado a configuração dos ventos nos altos níveis da atmosfera. No setor leste esse aumento na nebulosidade e a ocorrência de chuvas esparsas deveram-se também ao deslocamento de umidade do oceano Atlântico em direção as regiões do Agreste, Brejo e Litoral. No decorrer do dia a nebulosidade deverá diminuir e o tempo deverá permanecer com altas temperaturas e baixos índices de umidade do ar. As temperaturas máximas registradas na tarde de ontem em Areia; 31,1C, Cabaceiras; 35,0C, Campina Grande; 31,9C, Monteiro; 34,2C, Patos; 37,9C e São Gonçalo; 36,6C (Fonte: INMET e AESA).

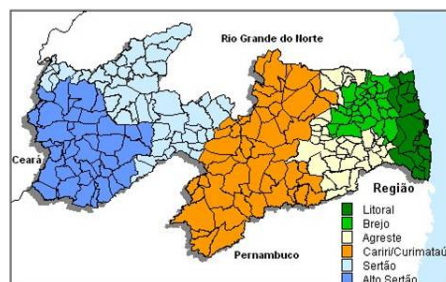
### PREVISÃO PARA AS PRÓXIMAS 24 HORAS

Região	Análise	Temperaturas	Ventos
Litoral	Nebulosidade variável com chuvas esparsas no período da manhã.	Max.: 32 °C Min.: 24 °C	Fraco
Brejo	Nebulosidade variável com chuvas esparsas no período da manhã.	Max.: 31 °C Min.: 21 °C	Fraco
Agreste	Nebulosidade variável com chuvas esparsas no período da manhã.	Max.: 32 °C Min.: 21 °C	Fraco
Cariri/Curimataú	Céu variando entre parcialmente nublado e claro.	Max.: 34 °C Min.: 20 °C	Fraco
Sertão	Céu variando entre parcialmente nublado e claro.	Max.: 37 °C Min.: 23 °C	Fraco
Alto Sertão	Céu variando entre parcialmente nublado e claro. Poderão ocorrer chuvas pontuais no período noturno.	Max.: 36 °C Min.: 23 °C	Moderado

#### Tábua de marés:09/01

(Porto de Cabedelo)

Hora (hh:mm)	Altura (m)
00:49	2,1
07:00	0,6
13:13	2,2
19:36	0,5





Agência Executiva de Gestão das Águas do Estado da  
Paraíba



*Somos todos*  
**PARAÍBA**  
Governo do Estado

---

## **Boletim de Análise e Previsão do Tempo sobre a Paraíba** ***Sala de Situação***

**Campina Grande, 09 de janeiro de 2021**