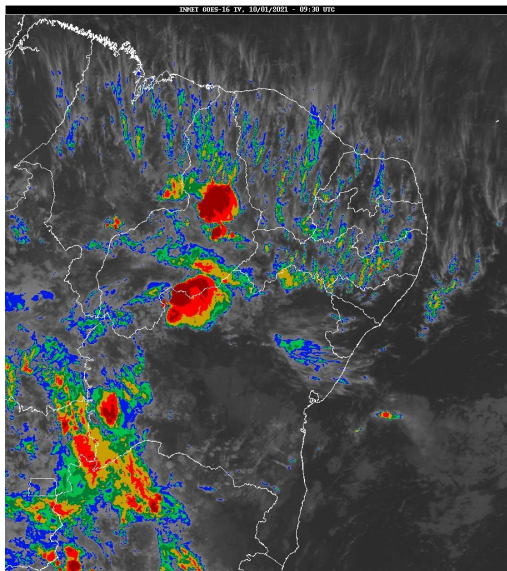


Boletim de Análise e Previsão do Tempo sobre a Paraíba Sala de Situação

Campina Grande, 10 de janeiro de 2021

ANÁLISE METEOROLÓGICA

Imagem do satélite GOES – dia 10/01/2021 às 06h30min Fonte: INMET



Praticamente todo estado da Paraíba encontra-se com muitas nuvens associadas a configuração dos ventos nos altos níveis da atmosfera. Com isso o tempo deverá permanecer quente e abafado. Poderão ocorrer chuvas pontuais ao longo do dia, principalmente no Litoral, Sertão e Alto Sertão. As temperaturas máximas registradas na tarde de ontem em Areia; 31,5C, Cabaceiras; 34,2C, Campina Grande; 32,3C, Monteiro; 33,3C, Patos; 36,3C e São Gonçalo; 35,6C (Fonte: INMET e AESA).

PREVISÃO PARA AS PRÓXIMAS 24 HORAS

Região	Análise	Temperaturas	Ventos
Litoral	Nebulosidade variável. Poderão ocorrer chuvas passageiras e pontuais.	Max.: 32 °C Min.: 24 °C	Fraco
Brejo	Nebulosidade variável.	Max.: 31 °C Min.: 21 °C	Fraco
Agreste	Nebulosidade variável.	Max.: 32 °C Min.: 21 °C	Fraco
Cariri/Curimataú	Céu parcialmente nublado.	Max.: 34 °C Min.: 20 °C	Fraco
Sertão	Céu variando parcialmente nublado. Poderão ocorrer chuvas pontuais.	Max.: 37 °C Min.: 23 °C	Fraco
Alto Sertão	Céu variando parcialmente nublado. Poderão ocorrer chuvas pontuais.	Max.: 36 °C Min.: 23 °C	Moderado

Tábua de marés:10/01 (Porto de Cabedelo)

Hora (hh:mm)	Altura (m)
01:54	2,2
08:02	0,5
14:15	2,3
20:34	0,3

