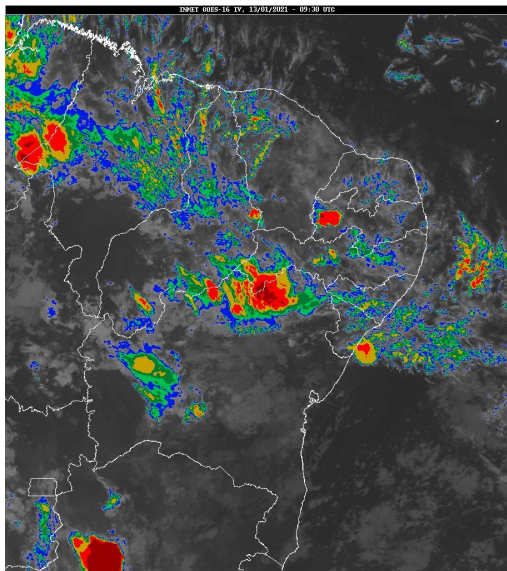


## Boletim de Análise e Previsão do Tempo sobre a Paraíba Sala de Situação

Campina Grande, 13 de janeiro de 2021

### ANÁLISE METEOROLÓGICA

Imagem do satélite GOES – dia 13/01/2021 às 06h30min Fonte: INMET



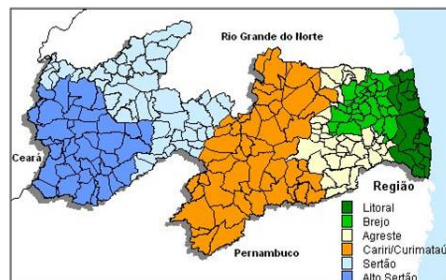
Observa-se a presença de muitas nuvens em praticamente todo estado da Paraíba associadas a configuração dos ventos nos altos níveis da atmosfera. No decorrer do dia o tempo deverá permanecer quente e abafado com possibilidade da ocorrência de chuvas isoladas no setor centro/oeste e chuvas esparsas no setor leste. As temperaturas máximas registradas na tarde de ontem em Areia; 28,5C, Cabaceiras; 33,3C, Campina Grande; 30,2C, Monteiro; 32,5C, Patos; 34,6C e São Gonçalo; 34,0C (Fonte: INMET e AESA).

### PREVISÃO PARA AS PRÓXIMAS 24 HORAS

Região	Análise	Temperaturas	Ventos
Litoral	Céu nublado a parcialmente nublado. Poderão ocorrer chuvas esparsas.	Max.: 32 °C Min.: 24 °C	Fraco
Brejo	Céu nublado a parcialmente nublado. Poderão ocorrer chuvas esparsas.	Max.: 30 °C Min.: 21 °C	Fraco
Agreste	Céu nublado a parcialmente nublado. Poderão ocorrer chuvas esparsas.	Max.: 32 °C Min.: 21 °C	Fraco
Cariri/Curimataú	Céu parcialmente nublado. Poderão ocorrer chuvas pontuais.	Max.: 33 °C Min.: 20 °C	Fraco
Sertão	Nebulosidade variável com ocorrência de chuvas pontuais.	Max.: 36 °C Min.: 23 °C	Fraco
Alto Sertão	Nebulosidade variável com ocorrência de chuvas isoladas.	Max.: 36 °C Min.: 23 °C	Moderado

#### Tábua de marés:13/01 (Porto de Cabedelo)

Hora (hh:mm)	Altura (m)
04:34	2,3
10:28	0,3
16:43	2,5
22:56	0,2





Agência Executiva de Gestão das Águas do Estado da  
Paraíba



*Somos todos*  
**PARAÍBA**  
Governo do Estado

---

## **Boletim de Análise e Previsão do Tempo sobre a Paraíba** ***Sala de Situação***

**Campina Grande, 13 de janeiro de 2021**