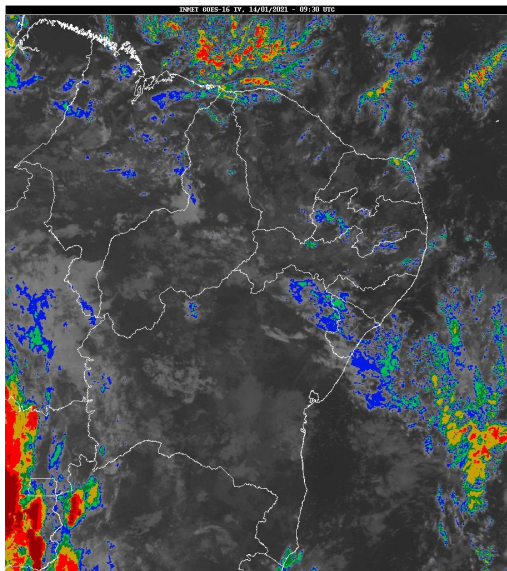


Boletim de Análise e Previsão do Tempo sobre a Paraíba Sala de Situação

Campina Grande, 14 de janeiro de 2021

ANÁLISE METEOROLÓGICA

Imagem do satélite GOES – dia 14/01/2021 às 06h30min Fonte: INMET



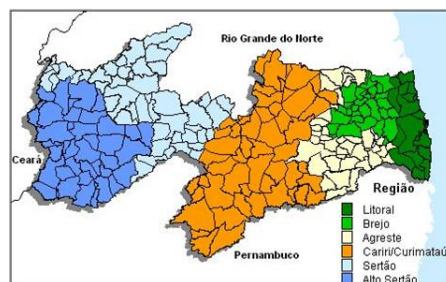
Persiste a condição de muitas nuvens em praticamente todo estado da Paraíba associada a configuração dos ventos nos altos níveis da atmosfera. Com isso, o tempo deverá permanecer quente e abafado com possibilidade da ocorrência de chuvas pontuais no Alto Sertão e Sertão. No Litoral e Brejo poderão ocorrer chuvas passageiras e pontuais. As temperaturas máximas registradas na tarde de ontem em Areia; 29,0C, Cabaceiras; 32,7C, Campina Grande; 30,1C, Monteiro; 31,9C, Patos; 33,9C e São Gonçalo; 33,6C (Fonte: INMET e AESA).

PREVISÃO PARA AS PRÓXIMAS 24 HORAS

Região	Análise	Temperaturas	Ventos
Litoral	Céu parcialmente nublado. Poderão ocorrer chuvas passageiras e pontuais.	Max.: 32 °C Min.: 24 °C	Fraco
Brejo	Céu parcialmente nublado. Poderão ocorrer chuvas passageiras e pontuais.	Max.: 30 °C Min.: 21 °C	Fraco
Agreste	Céu parcialmente nublado.	Max.: 32 °C Min.: 21 °C	Fraco
Cariri/Curimataú	Céu parcialmente nublado.	Max.: 33 °C Min.: 20 °C	Fraco
Sertão	Nebulosidade variável com ocorrência de chuvas pontuais.	Max.: 36 °C Min.: 23 °C	Fraco
Alto Sertão	Nebulosidade variável com ocorrência de chuvas pontuais.	Max.: 36 °C Min.: 23 °C	Moderado

Tábua de marés:14/01 (Porto de Cabedelo)

Hora (hh:mm)	Altura (m)
05:15	2,3
11:08	0,3
17:23	2,5
23:38	0,2





Agência Executiva de Gestão das Águas do Estado da
Paraíba



Somos todos
PARAÍBA
Governo do Estado

Boletim de Análise e Previsão do Tempo sobre a Paraíba ***Sala de Situação***

Campina Grande, 14 de janeiro de 2021