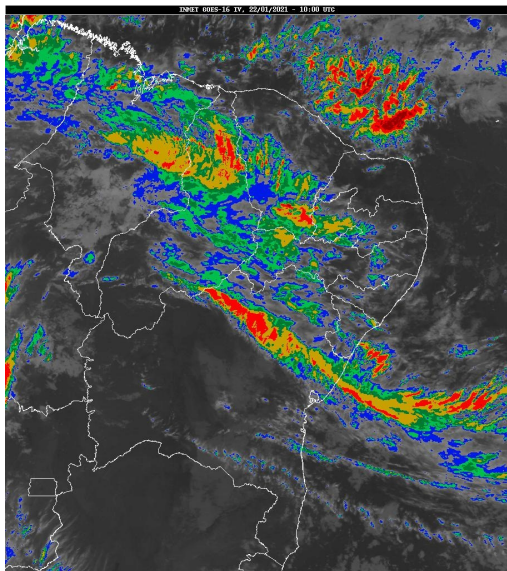


## Boletim de Análise e Previsão do Tempo sobre a Paraíba Sala de Situação

Campina Grande, 22 de janeiro de 2021

### ANÁLISE METEOROLÓGICA

Imagem do satélite GOES – dia 22/01/2021 às 07h00min Fonte: INMET



Permanece a condição de muitas nuvens sobre grande parte do estado da Paraíba associada a configuração dos ventos nos altos níveis da atmosfera. No decorrer do dia o tempo deverá permanecer quente e abafado com possibilidade de chuvas isoladas nas regiões do Sertão e Alto Sertão. Nas regiões do Litoral e Brejo poderão ocorrer chuvas passageiras e pontuais. As temperaturas máximas registradas na tarde de ontem em Areia; 30,1C, Cabaceiras; 33,0C, Campina Grande; 31,5C, Monteiro; 31,5C e Patos; 35,8C e as mínimas registradas na madrugada de hoje em Areia; 20,6C, Cabaceiras; 22,3C, Campina Grande; 21,3C, Monteiro; 19,6C e Patos; 24,7C (Fonte: INMET e AESA).

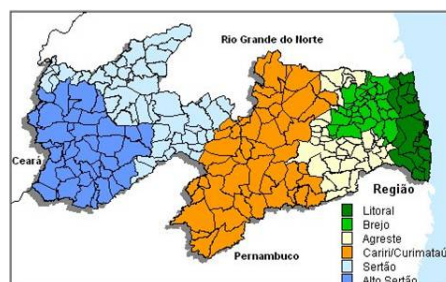
### PREVISÃO PARA AS PRÓXIMAS 24 HORAS

Região	Análise	Temperaturas	Ventos
Litoral	Nebulosidade variável com possibilidade de ocorrência de chuvas passageiras e pontuais.	Max.: 31 °C Min.: 24 °C	Moderado
Brejo	Nebulosidade variável com possibilidade de ocorrência de chuvas passageiras e pontuais.	Max.: 29 °C Min.: 22 °C	Fraco
Agreste	Nebulosidade variável com possibilidade de ocorrência de chuvas passageiras e pontuais.	Max.: 30 °C Min.: 20 °C	Fraco
Cariri/Curimataú	Céu parcialmente nublado com possibilidade de ocorrência de chuvas pontuais.	Max.: 33 °C Min.: 20 °C	Fraco
Sertão	Céu parcialmente nublado a nublado com ocorrência de chuvas isoladas.	Max.: 36 °C Min.: 24 °C	Fraco
Alto Sertão	Céu parcialmente nublado a nublado com ocorrência de chuvas isoladas.	Max.: 35 °C Min.: 23 °C	Fraco

#### Tábua de marés:22/01

(Porto de Cabedelo)

Hora (hh:mm)	Altura (m)
05:04	0,9
11:32	1,8
17:49	0,9



## Boletim de Análise e Previsão do Tempo sobre a Paraíba *Sala de Situação*

Campina Grande, 22 de janeiro de 2021

Hora (hh:mm)	Altura (m)
23:58	1,8