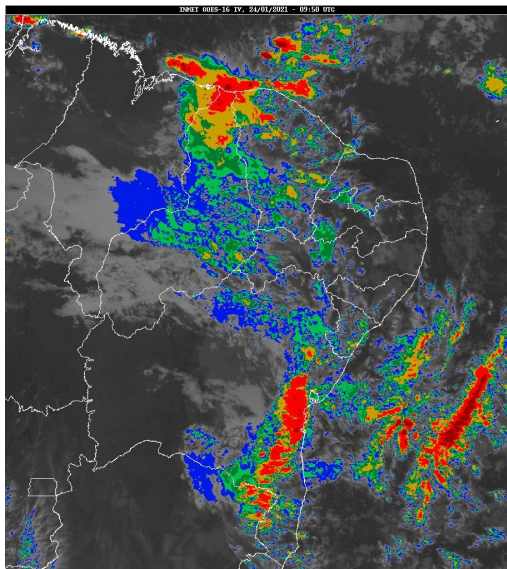


Boletim de Análise e Previsão do Tempo sobre a Paraíba Sala de Situação

Campina Grande, 24 de janeiro de 2021

ANÁLISE METEOROLÓGICA

Imagem do satélite GOES – dia 24/01/2021 às 06h50min Fonte: INMET



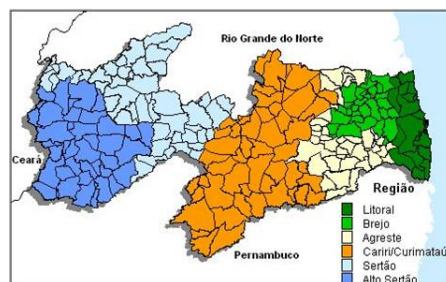
Observa-se a presença de muitas nuvens no setor oeste da Paraíba associadas a atuação a configuração dos ventos em altos níveis da atmosfera. No decorrer do dia o tempo deverá permanecer quente e abafado com possibilidade de chuvas isoladas nas regiões do Sertão e Alto Sertão. As temperaturas máximas registradas na tarde de ontem em Areia; 29,2C, Cabaceiras; 32,9C, Campina Grande; 29,9C, João Pessoa; 30,7C, Monteiro; 30,1C e Patos; 34,5C e as mínimas registradas na madrugada de hoje em Areia; 20,6C, Cabaceiras; 21,8C, Campina Grande; 21,4C, João Pessoa; 23,2C, Monteiro; 19,5C e Patos;23,3C (Fonte: INMET e AESA).

PREVISÃO PARA AS PRÓXIMAS 24 HORAS

Região	Análise	Temperaturas	Ventos
Litoral	Nebulosidade variável com possibilidade de ocorrência de chuvas passageiras e pontuais.	Max.: 31 °C Min.: 24 °C	Moderado
Brejo	Nebulosidade variável.	Max.: 29 °C Min.: 22 °C	Fraco
Agreste	Nebulosidade variável.	Max.: 30 °C Min.: 20 °C	Fraco
Cariri/Curimataú	Céu parcialmente nublado com possibilidade de ocorrência de chuvas pontuais.	Max.: 33 °C Min.: 20 °C	Fraco
Sertão	Céu parcialmente nublado a nublado com ocorrência de chuvas isoladas.	Max.: 36 °C Min.: 24 °C	Fraco
Alto Sertão	Céu parcialmente nublado a nublado com ocorrência de chuvas isoladas.	Max.: 35 °C Min.: 23 °C	Fraco

Tábua de marés:24/01 (Porto de Cabedelo)

Hora (hh:mm)	Altura (m)
01:04	1,8
07:11	0,8
13:28	1,9
19:51	0,7





Agência Executiva de Gestão das Águas do Estado da Paraíba



Somos todos
PARAÍBA
Governo do Estado

Boletim de Análise e Previsão do Tempo sobre a Paraíba ***Sala de Situação***

Campina Grande, 24 de janeiro de 2021