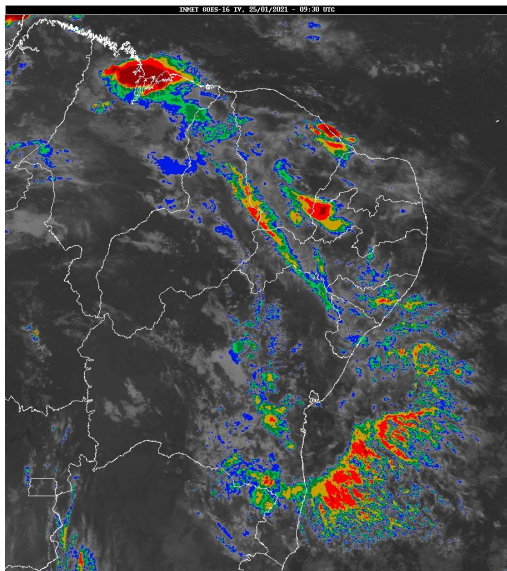


Boletim de Análise e Previsão do Tempo sobre a Paraíba Sala de Situação

Campina Grande, 25 de janeiro de 2021

ANÁLISE METEOROLÓGICA

Imagem do satélite GOES – dia 25/01/2021 às 06h30min Fonte: INMET



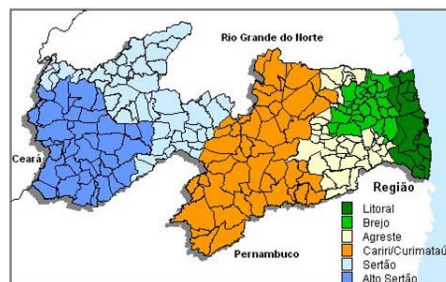
A condição de muitas nuvens sobre grande parte do estado da Paraíba permanece inalterada com relação aos últimos dias devido a persistência do padrão de circulação dos ventos em altos níveis da atmosfera. Com isso, poderão ocorrer chuvas isoladas nas regiões do Alto Sertão e Sertão. As temperaturas máximas registradas na tarde de ontem em Areia; 29,6C, Cabaceiras; 32,7C, Campina Grande; 31,0C, João Pessoa; 31,9C, Monteiro; 31,9C, Patos; 36,9C e São Gonçalo; 35,0C e, as mínimas registradas na madrugada de hoje em Areia; 21,0C, Cabaceiras; 22,9C, Campina Grande; 21,6C, João Pessoa; 24,3C, Monteiro; 20,1C, Patos; 23,3C e São Gonçalo; 25,2C (Fonte: INMET e AESA).

PREVISÃO PARA AS PRÓXIMAS 24 HORAS

Região	Análise	Temperaturas	Ventos
Litoral	Nebulosidade variável com possibilidade de ocorrência de chuvas passageiras e pontuais.	Max.: 31 °C Min.: 24 °C	Moderado
Brejo	Nebulosidade variável.	Max.: 29 °C Min.: 22 °C	Fraco
Agreste	Nebulosidade variável.	Max.: 30 °C Min.: 20 °C	Fraco
Cariri/Curimataú	Céu parcialmente nublado.	Max.: 33 °C Min.: 20 °C	Fraco
Sertão	Céu parcialmente nublado a nublado com ocorrência de chuvas isoladas.	Max.: 36 °C Min.: 24 °C	Fraco
Alto Sertão	Céu parcialmente nublado a nublado com ocorrência de chuvas isoladas.	Max.: 35 °C Min.: 23 °C	Fraco

Tábua de marés:25/01 (Porto de Cabedelo)

Hora (hh:mm)	Altura (m)
01:58	1,9
08:00	0,7
14:19	2,1
20:36	0,6





Agência Executiva de Gestão das Águas do Estado da
Paraíba



Somos todos
PARAÍBA
Governo do Estado

Boletim de Análise e Previsão do Tempo sobre a Paraíba ***Sala de Situação***

Campina Grande, 25 de janeiro de 2021