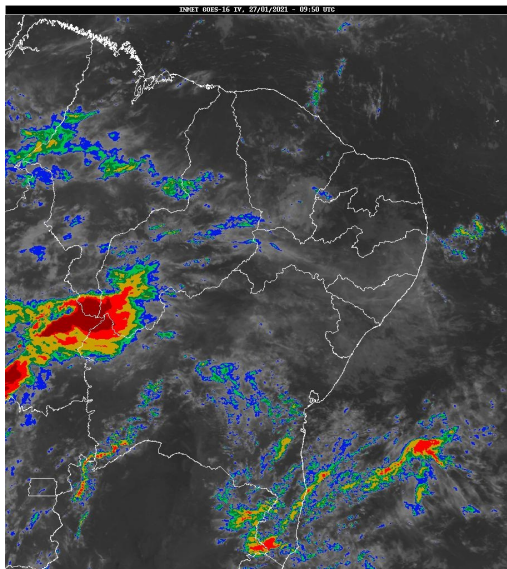


Boletim de Análise e Previsão do Tempo sobre a Paraíba Sala de Situação

Campina Grande, 27 de janeiro de 2021

ANÁLISE METEOROLÓGICA

Imagem do satélite GOES – dia 27/01/2021 às 06h50min Fonte: INMET



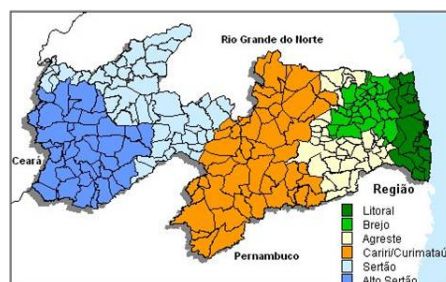
No período noturno foi observada a formação de áreas de instabilidade e conseqüentemente a ocorrência de chuvas isoladas nas regiões do Sertão e Alto Sertão da Paraíba, associada a configuração dos ventos em altos níveis da atmosfera. Diante da persistência dessa configuração existe a possibilidade de ocorrência de chuvas isoladas nas regiões do Sertão e Alto Sertão, no fim do dia. As temperaturas máximas registradas na tarde de ontem em Areia; 31,6C, Cabaceiras; 34,8C, Campina Grande; 32,1C, João Pessoa; 32,3C, Monteiro; 32,5C, Patos; 37,4C e São Gonçalo; 34,2C e, as mínimas registradas na madrugada de hoje em Areia; 20,7C, Cabaceiras; 21,6C, Campina Grande; 21,6C, João Pessoa; 23,6C, Monteiro; 19,7C, Patos; 23,4C e São Gonçalo; 23,0C (Fonte: INMET e AESA).

PREVISÃO PARA AS PRÓXIMAS 24 HORAS

Região	Análise	Temperaturas	Ventos
Litoral	Nebulosidade variável com possibilidade de ocorrência de chuvas passageiras e pontuais.	Max.: 31 °C Min.: 24 °C	Moderado
Brejo	Nebulosidade variável.	Max.: 29 °C Min.: 22 °C	Fraco
Agreste	Nebulosidade variável.	Max.: 31 °C Min.: 21 °C	Fraco
Cariri/Curimataú	Nebulosidade variável.	Max.: 33 °C Min.: 21 °C	Fraco
Sertão	Céu parcialmente nublado a nublado com ocorrência de chuvas isoladas.	Max.: 36 °C Min.: 24 °C	Fraco
Alto Sertão	Céu parcialmente nublado a nublado com ocorrência de chuvas isoladas.	Max.: 35 °C Min.: 24 °C	Fraco

Tábua de marés:27/01 (Porto de Cabedelo)

Hora (hh:mm)	Altura (m)
03:28	2,2
09:23	0,5
15:43	2,3
21:56	0,3





Agência Executiva de Gestão das Águas do Estado da
Paraíba



Somos todos
PARAÍBA
Governo do Estado

Boletim de Análise e Previsão do Tempo sobre a Paraíba ***Sala de Situação***

Campina Grande, 27 de janeiro de 2021