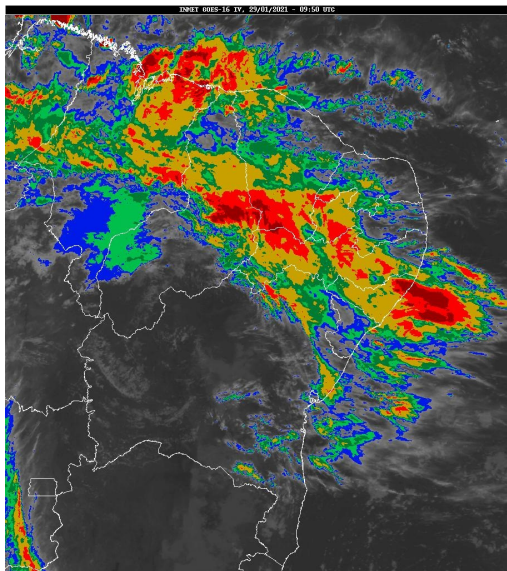


Boletim de Análise e Previsão do Tempo sobre a Paraíba Sala de Situação

Campina Grande, 29 de janeiro de 2021

ANÁLISE METEOROLÓGICA

Imagem do satélite GOES – dia 29/01/2021 às 06h50min Fonte: INMET



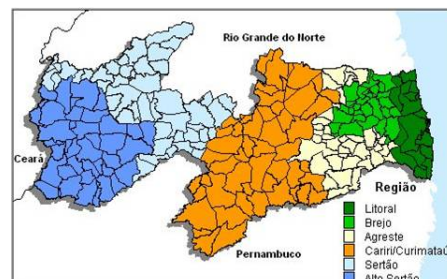
Permanece a condição de instabilidade em grande parte do estado da Paraíba, devido ao posicionamento de um Vórtice Ciclônico de Altos Níveis - VCAN sobre a região Nordeste. Com isso, o tempo deverá permanecer com muitas nuvens e propício a ocorrência de chuvas isoladas no setor centro/oeste do Estado. As temperaturas máximas registradas na tarde de ontem em Areia; 30,6C, Cabaceiras; 35,0C, Campina Grande; 32,1C, João Pessoa; 32,4C, Monteiro; 32,9C, Patos; 37,1C e São Gonçalo; 35,5C e, as mínimas registradas na madrugada de hoje em Areia; 21,2C, Cabaceiras; 23,2C, Campina Grande; 22,0C, João Pessoa; 26,2C, Monteiro; 22,3C, Patos; 25,4C e São Gonçalo; 22,6C (Fonte: INMET e AESA).

PREVISÃO PARA AS PRÓXIMAS 24 HORAS

Região	Análise	Temperaturas	Ventos
Litoral	Céu parcialmente nublado a claro.	Max.: 31 °C Min.: 24 °C	Moderado
Brejo	Céu parcialmente nublado a claro.	Max.: 32 °C Min.: 22 °C	Fraco
Agreste	Céu parcialmente nublado a claro.	Max.: 31 °C Min.: 20 °C	Fraco
Cariri/Curimataú	Céu parcialmente nublado a nublado com possibilidade de chuvas isoladas no fim do dia.	Max.: 32 °C Min.: 21 °C	Fraco
Sertão	Céu parcialmente nublado a nublado com ocorrência de chuvas isoladas no período noturno.	Max.: 34 °C Min.: 24 °C	Fraco
Alto Sertão	Céu parcialmente nublado a nublado com ocorrência de chuvas isoladas no período noturno.	Max.: 35 °C Min.: 24 °C	Fraco

Tábua de marés:29/01 (Porto de Cabedelo)

Hora (hh:mm)	Altura (m)
04:49	2,3
10:45	0,3
16:58	2,5
23:11	0,1





Agência Executiva de Gestão das Águas do Estado da
Paraíba



Somos todos
PARAÍBA
Governo do Estado

Boletim de Análise e Previsão do Tempo sobre a Paraíba ***Sala de Situação***

Campina Grande, 29 de janeiro de 2021