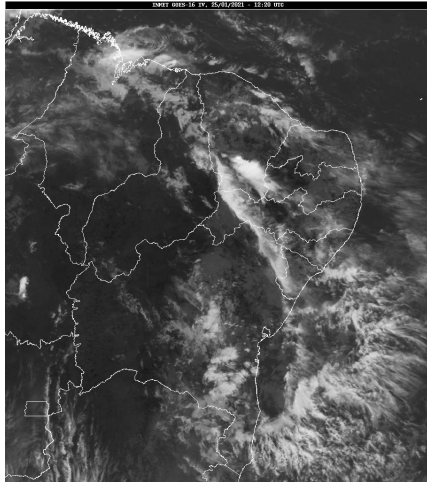


INFORME METEOROLÓGICO DIÁRIO SALA DE SITUAÇÃO

Campina Grande, 25 de janeiro de 2021

Análise

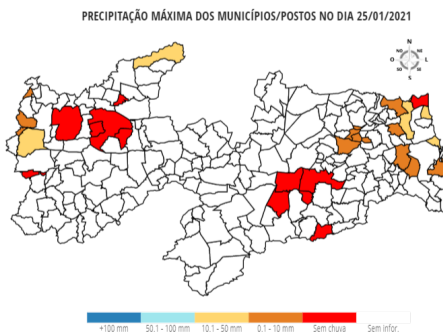
A condição de muitas nuvens sobre grande parte do estado da Paraíba permanece inalterada com relação aos últimos dias devido a persistência do padrão de circulação dos ventos em altos níveis da atmosfera. Com isso, poderão ocorrer chuvas isoladas nas regiões do Alto Sertão e Sertão. As temperaturas máximas registradas na tarde de ontem em Areia; 29,6C, Cabaceiras; 32,7C, Campina Grande; 31,0C, João Pessoa; 31,9C, Monteiro; 31,9C, Patos; 36,9C e São Gonçalo; 35,0C e, as mínimas registradas na madrugada de hoje em Areia; 21,0C, Cabaceiras; 22,9C, Campina Grande; 21,6C, João Pessoa; 24,3C, Monteiro; 20,1C, Patos; 23,3C e São Gonçalo; 25,2C (Fonte: INMET e AESA).



Fonte: INMET

Distribuição Espacial das Chuvas

No período das 07:00h do dia 24/01/2021 às 07:00h do dia 25/01/2021, foram informadas precipitações em 20 dos 244 postos pluviométricos monitorados pela AESA. A maior precipitação foi observada em Mamanguape/ASPLAN : 29,0 mm.



Chuvas Acumuladas do Dia (mm) - 25/01

Posto Pluviométrico	Total 25/01
Mamanguape/ASPLAN	29,0
Baía da Traição	13,0
Lucena	11,1
Belém do Brejo do Cruz	10,7
Cajazeiras/Açude Lagoa do Arroz	10,6

Posto Pluviométrico	Total 25/01
Bernardino Batista	8,2
Mamanguape	8,0
Jacaraú	6,8
João Pessoa/Mares	2,0
Cuitegi	1,7
Pilões	1,7
João Pessoa/DFAARA	1,6
Serraria	1,5
Bom Jesus	1,0
Sapé	0,8
Borborema	0,8
Itapororoca	0,7
Cruz do Espírito Santo	0,7
Areia	0,6
Santa Helena	0,4

Chuvas Acumuladas no Mês (mm) - 01/01 - 25/01

(Valores acumulados acima de 40,00mm)

Posto Pluviométrico	Total 01/01 - 25/01
Cajazeiras/Açude Lagoa do Arroz	125,0
Cajazeiras	112,9
Carrapateira	102,4
Santa Helena	87,8
Monte Horebe	85,3
Igaracy	84,5
Bom Jesus	79,9
São João do Rio do Peixe/Antenor Navarro	79,8
Bonito de Santa Fé	65,0
São José de Piranhas	61,6
Boa Ventura	58,7
Triunfo	58,4
Sousa/São Gonçalo	54,2
Sousa	53,0
Conde	52,9
Alhandra	52,4
Mamanguape/ASPLAN	50,5
Pedra Branca	50,2
São José da Lagoa Tapada	48,8
Itaporanga	47,7
João Pessoa/Mares	45,3

Posto Pluviométrico	Total 01/01 - 25/01
Diamante	44,0
Tavares	43,4
Santa Cruz	42,3
Olho D`Água	42,0
Aguiar	41,8
Cachoeira dos Índios	41,2
Nazarezinho	40,9

Chuvas Acumuladas no Ano (mm) - 01/01 - 25/01*(Valores acumulados acima de 60,00mm)*

Posto Pluviométrico	Total 01/01 - 25/01
Cajazeiras/Açude Lagoa do Arroz	125,0
Cajazeiras	112,9
Carrapateira	102,4
Santa Helena	87,8
Monte Horebe	85,3
Igaracy	84,5
Bom Jesus	79,9
São João do Rio do Peixe/Atenor Navarro	79,8
Bonito de Santa Fé	65,0
São José de Piranhas	61,6

Qualquer dúvida entrar em contato com:

Monitoramento Sala de Situação
Tel. Fixo: (83) 3310-6367
Cel: (83) 98841-9918
email: gemoh@aes.pb.gov.br