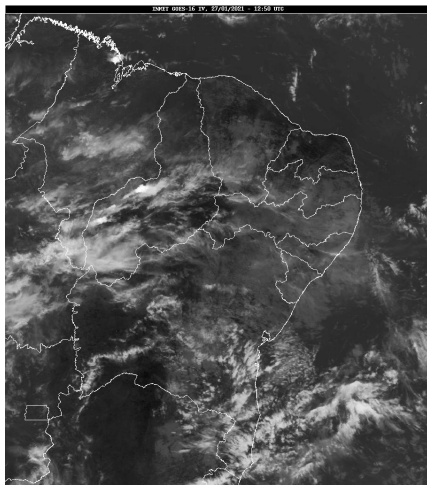


INFORME METEOROLÓGICO DIÁRIO SALA DE SITUAÇÃO

Campina Grande, 27 de janeiro de 2021

Análise

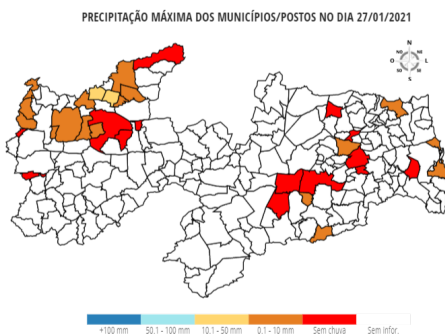
No período noturno foi observada a formação de áreas de instabilidade e consequentemente a ocorrência de chuvas isoladas nas regiões do Sertão e Alto Sertão da Paraíba, associada a configuração dos ventos em altos níveis da atmosfera. Diante da persistência dessa configuração existe a possibilidade de ocorrência de chuvas isoladas nas regiões do Sertão e Alto Sertão, no fim do dia. As temperaturas máximas registradas na tarde de ontem em Areia; 31,6C, Cabaceiras; 34,8C, Campina Grande; 32,1C, João Pessoa; 32,3C, Monteiro; 32,5C, Patos; 37,4C e São Gonçalo; 34,2C e, as mínimas registradas na madrugada de hoje em Areia; 20,7C, Cabaceiras; 21,6C, Campina Grande; 21,6C, João Pessoa; 23,6C, Monteiro; 19,7C, Patos; 23,4C e São Gonçalo; 23,0C (Fonte: INMET e AESA).



Fonte: INMET

Distribuição Espacial das Chuvas

No período das 07:00h do dia 26/01/2021 às 07:00h do dia 27/01/2021, foram informadas precipitações em 21 dos 244 postos pluviométricos monitorados pela AESA. A maior precipitação foi observada em Jericó : 19,0 mm.



Chuvas Acumuladas do Dia (mm) - 27/01

Posto Pluviométrico	Total 27/01
Jericó	19,0
Bom Sucesso	11,1
Santa Cruz	9,0
Catolé do Rocha	8,8

Posto Pluviométrico	Total 27/01
Mato Grosso	7,4
Catolé do Rocha/Escola Técnica	6,3
Triunfo	5,2
Lucena	3,9
Bernardino Batista	3,6
Aparecida	3,6
São Domingos	3,5
Riacho dos Cavalos/Jenipapeiro dos Carreiros	3,3
Sousa/São Gonçalo	2,9
Poço Dantas	2,8
Santa Cecília	2,4
Marizópolis	2,0
João Pessoa/DFAARA	1,0
Jacaraú	0,9
Santa Helena	0,5
Areia	0,4
Caturité	0,2

Chuvas Acumuladas no Mês (mm) - 01/01 - 27/01

(Valores acumulados acima de 40,00mm)

Posto Pluviométrico	Total 01/01 - 27/01
Cajazeiras	137,4
Cajazeiras/Açude Lagoa do Arroz	135,5
Carrapateira	102,4
Bom Jesus	100,2
Santa Helena	98,1
São João do Rio do Peixe/Antenor Navarro	92,3
Triunfo	91,1
Igaracy	89,4
Monte Horebe	88,9
São José de Piranhas	79,6
Bonito de Santa Fé	70,5
Serra Grande	61,2
Sousa/São Gonçalo	59,6
Boa Ventura	58,7
Mamanguape/ASPLAN	53,5
Sousa	53,0
Conde	52,9
Alhandra	52,4

Posto Pluviométrico	Total 01/01 - 27/01
Santa Cruz	51,3
Pedra Branca	51,2
Marcação	49,3
São José da Lagoa Tapada	48,8
João Pessoa/Mares	48,3
Itaporanga	47,7
Bernardino Batista	47,6
São José de Caiana	47,4
Diamante	44,0
Aguiar	43,8
Tavares	43,4
Marizópolis	43,0
Olho D`Água	42,0
Cachoeira dos Índios	41,2
Nazarezinho	40,9

Chuvas Acumuladas no Ano (mm) - 01/01 - 27/01*(Valores acumulados acima de 80,00mm)*

Posto Pluviométrico	Total 01/01 - 27/01
Cajazeiras	137,4
Cajazeiras/Açude Lagoa do Arroz	135,5
Carrapateira	102,4
Bom Jesus	100,2
Santa Helena	98,1
São João do Rio do Peixe/Antenor Navarro	92,3
Triunfo	91,1
Igaracy	89,4
Monte Horebe	88,9

Qualquer dúvida entrar em contato com:

Monitoramento Sala de Situação

Tel. Fixo: (83) 3310-6367

Cel: (83) 98841-9918

email: gemoh@aesapb.gov.br