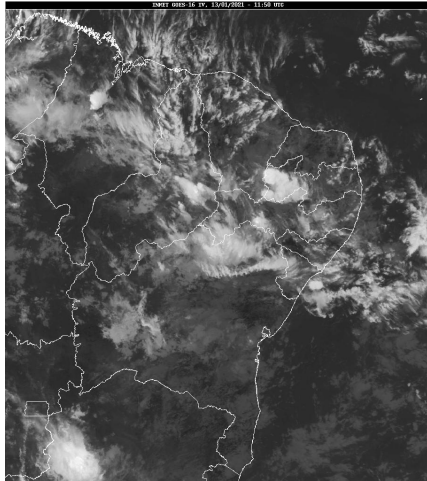


## INFORME METEOROLÓGICO DIÁRIO SALA DE SITUAÇÃO

Campina Grande, 13 de janeiro de 2021

### Análise

Observa-se a presença de muitas nuvens em praticamente todo estado da Paraíba associadas a configuração dos ventos nos altos níveis da atmosfera. No decorrer do dia o tempo deverá permanecer quente e abafado com possibilidade da ocorrência de chuvas isoladas no setor centro/oeste e chuvas esparsas no setor leste. As temperaturas máximas registradas na tarde de ontem em Areia; 28,5C, Cabaceiras; 33,3C, Campina Grande; 30,2C, Monteiro; 32,5C, Patos; 34,6C e São Gonçalo; 34,0C (Fonte: INMET e AESA).

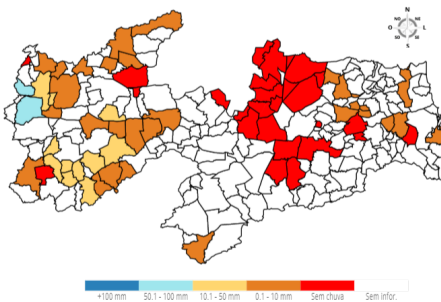


Fonte: INMET

### Distribuição Espacial das Chuvas

No período das 07:00h do dia 12/01/2021 às 07:00h do dia 13/01/2021, foram informadas precipitações em 46 dos 244 postos pluviométricos monitorados pela AESA. A maior precipitação foi observada em Cajazeiras/Açude Lagoa do Arroz : 55,3 mm.

PRECIPITAÇÃO MÁXIMA DOS MUNICÍPIOS/POSTOS NO DIA 13/01/2021



### Chuvas Acumuladas do Dia (mm) - 13/01

Posto Pluviométrico	Total 13/01
Cajazeiras/Açude Lagoa do Arroz	55,3
Santa Helena	51,6
Diamante	40,0
Olho D'Água	35,6
Boa Ventura	35,0

Posto Pluviométrico	Total 13/01
São João do Rio do Peixe/Antenor Navarro	34,8
Pedra Branca	33,2
São José de Caiana	29,0
Princesa Isabel	22,5
Marizópolis	13,7
Curral Velho	13,3
Cajazeiras	11,7
Santana dos Garrotes	11,3
Cajazeirinhas	11,0
Santa Teresinha	9,2
Santa Cruz	8,5
Sapé	8,4
Jericó	7,9
Cuitegi	7,9
Borborema	7,7
Emas	7,3
Sousa	7,2
Conceição	6,9
São Sebastião do Umbuzeiro	6,5
Catingueira	6,2
Vieirópolis	5,8
Uiraúna	5,2
Catolé do Rocha/Escola Técnica	4,1
Mari	3,2
Coremas/Açude Coremas	3,2
Tavares	3,2
Alagoinha	3,1
Catolé do Rocha	2,7
Sousa/São Gonçalo	2,6
Riacho dos Cavalos/Jenipapeiro dos Carreiros	2,6
Patos/EMBRAPA	2,4
Pilões	2,3
Água Branca	2,0
Solânea	1,8
Mamanguape	1,7
Belém do Brejo do Cruz	1,6
Nazarezinho	1,2
Juru	1,1
João Pessoa/DFAARA	1,0

Posto Pluviométrico	Total 13/01
Areia	0,6
Cacimba de Dentro	0,2

**Chuvvas Acumuladas no Mês (mm) - 01/01 - 13/01***(Valores acumulados acima de 40,00mm)*

Posto Pluviométrico	Total 01/01 - 13/01
Boa Ventura	56,3
Cajazeiras/Açude Lagoa do Arroz	55,3
Santa Helena	52,3
Conde	51,4
Alhandra	47,1
Diamante	44,0
Pedra Branca	42,7
Olho D`Água	42,0

**Chuvvas Acumuladas no Ano (mm) - 01/01 - 13/01***(Valores acumulados acima de 50,00mm)*

Posto Pluviométrico	Total 01/01 - 13/01
Boa Ventura	56,3
Cajazeiras/Açude Lagoa do Arroz	55,3
Santa Helena	52,3
Conde	51,4

**Qualquer dúvida entrar em contato com:**

Monitoramento Sala de Situação

Tel. Fixo: (83) 3310-6367

Cel: (83) 98841-9918

email: gemoh@aesá.pb.gov.br