

## INFORME METEOROLÓGICO DIÁRIO SALA DE SITUAÇÃO

Campina Grande, 08 de janeiro de 2021

### Análise

Persistem as condições de céu deverá permanecer com nebulosidade variável em praticamente todo o Estado da Paraíba. Poderão ocorrer chuvas localizadas no Sertão e Cariri/Curimataú, entre a tarde e à noite. No Brejo e no Litoral, há possibilidade de ocorrência de chuvas pontuais e passageiras, principalmente durante a madrugada e primeiras horas da manhã. Nas demais regiões, o céu deverá permanecer parcialmente nublado.

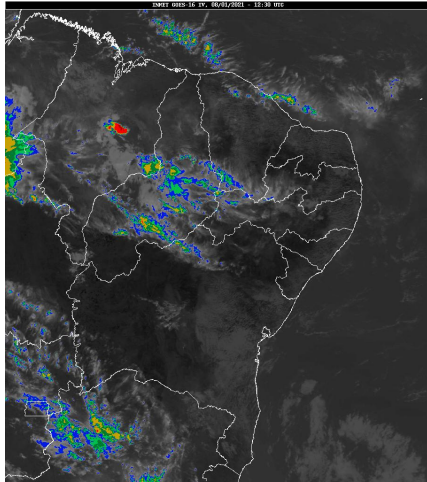
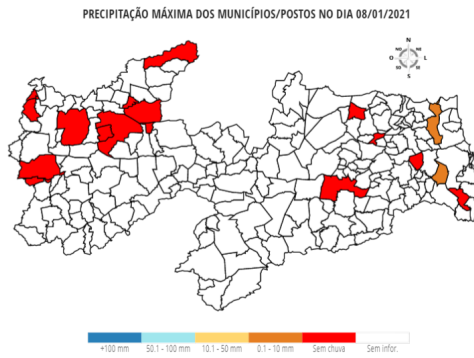


Imagem do Satélite GOES em 08/01/2021 as 9:30h. Fonte: INMET.

### Distribuição Espacial das Chuvas

No período das 07:00h do dia 07/01/2021 às 07:00h do dia 08/01/2021, foram informadas precipitações em 2 dos 244 postos pluviométricos monitorados pela AESA. A maior precipitação foi observada em Mamanguape/ASPLAN : 3,5 mm.



### Chuvas Acumuladas do Dia (mm) - 08/01

Posto Pluviométrico	Total 08/01
Mamanguape/ASPLAN	3,5
Cruz do Espírito Santo	0,4

### Chuvas Acumuladas no Mês (mm) - 01/01 - 08/01

(Valores acumulados acima de 1,00mm)

Posto Pluviométrico	Total 01/01 - 08/01
Lastro	23,2

Posto Pluviométrico	Total 01/01 - 08/01
Riacho dos Cavalos/Jenipapeiro dos Carreiros	19,5
Curral Velho	18,5
Carrapateira	15,0
Santana de Mangueira	14,7
Vista Serrana/Desterro de Malta	12,0
Natuba	12,0
Lagoa	11,6
Santa Cruz	11,4
Santa Inês	10,8
Juru	9,3
Boa Ventura	9,1
Monte Horebe	7,3
Conceição	6,9
Catolé do Rocha	5,5
Cruz do Espírito Santo	5,3
Ibiara	4,5
Diamante	4,0
Fagundes	3,9
Conde	3,7
Mamanguape/ASPLAN	3,5
São José de Piranhas	3,3
Nazarezinho	2,8
Cajazeirinhas	2,8
Campina Grande/São José da Mata	2,3
Areia	2,2
Sousa	2,0
Baía da Traição	1,9
Campina Grande/EMBRAPA	1,9
Caturité/Fazenda Campo de Emas	1,7
Marizópolis	1,5
Mamanguape	1,3
Sousa/São Gonçalo	1,1
Cajazeiras	1,1
Campina Grande/Sítio Açude de Dentro	1,0

### Chuvas Acumuladas no Ano (mm) - 01/01 - 08/01

(Valores acumulados acima de 1,00mm)

Posto Pluviométrico	Total 01/01 - 08/01
Lastro	23,2

<b>Posto Pluviométrico</b>	<b>Total</b> 01/01 - 08/01
Riacho dos Cavalos/Jenipapeiro dos Carreiros	19,5
Curral Velho	18,5
Carrapateira	15,0
Santana de Mangueira	14,7
Vista Serrana/Desterro de Malta	12,0
Natuba	12,0
Lagoa	11,6
Santa Cruz	11,4
Santa Inês	10,8
Juru	9,3
Boa Ventura	9,1
Monte Horebe	7,3
Conceição	6,9
Catolé do Rocha	5,5
Cruz do Espírito Santo	5,3
Ibiara	4,5
Diamante	4,0
Fagundes	3,9
Conde	3,7
Mamanguape/ASPLAN	3,5
São José de Piranhas	3,3
Nazarezinho	2,8
Cajazeirinhas	2,8
Campina Grande/São José da Mata	2,3
Areia	2,2
Sousa	2,0
Baía da Traição	1,9
Campina Grande/EMBRAPA	1,9
Caturité/Fazenda Campo de Emas	1,7
Marizópolis	1,5
Mamanguape	1,3
Sousa/São Gonçalo	1,1
Cajazeiras	1,1
Campina Grande/Sítio Açude de Dentro	1,0

**Qualquer dúvida entrar em contato com:**

Monitoramento Sala de Situação  
Tel. Fixo: (83) 3310-6367  
Cel: (83) 98841-9918  
email: gemoh@aesa.pb.gov.br