

## INFORME METEOROLÓGICO DIÁRIO SALA DE SITUAÇÃO

Campina Grande, 04 de janeiro de 2021

### Análise

Nesta segunda-feira o céu deverá permanecer parcialmente nublado em praticamente toda a Paraíba. No entanto, com a combinação de calor e umidade, poderão ser registradas chuvas localizadas entre a tarde e a noite no Sertão e Alto Sertão do Estado. No Litoral e Brejo, deverão ocorrer chuvas localizadas, principalmente no período noturno.

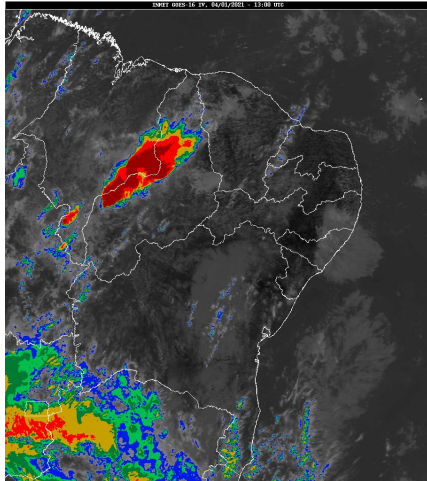
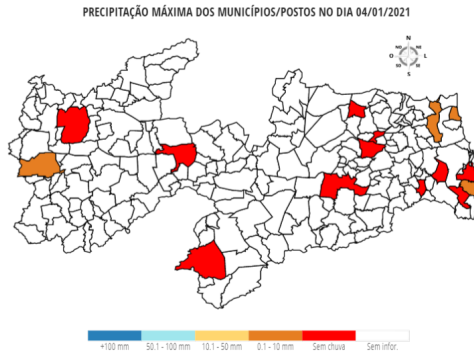


Imagem do satélite GOES

### Distribuição Espacial das Chuvas

No período das 07:00h do dia 03/01/2021 às 07:00h do dia 04/01/2021, foram informadas precipitações em 4 dos 244 postos pluviométricos monitorados pela AESA. A maior precipitação foi observada em São José de Piranhas : 3,3 mm.



### Chuvas Acumuladas no Mês (mm) - 01/01 - 04/01

(Valores acumulados acima de 1,00mm)

Posto Pluviométrico	Total 01/01 - 04/01
Curral Velho	18,5
Carrapateira	15,0
Santana de Mangueira	14,7
Natuba	12,0
Santa Inês	10,8
Juru	9,3
Boa Ventura	9,1
Conceição	6,9
Ibiara	4,5
Diamante	4,0
Fagundes	3,9
Conde	3,7
São José de Piranhas	3,3
Cruz do Espírito Santo	3,3
Santa Cruz	2,4
Campina Grande/São José da Mata	2,3
Areia	2,2
Sousa	2,0
Campina Grande/EMBRAPA	1,9
Baía da Traição	1,9
Caturité/Fazenda Campo de Emas	1,7
Sousa/São Gonçalo	1,1
Cajazeiras	1,1
Campina Grande/Sítio Açude de Dentro	1,0

### Chuvas Acumuladas do Dia (mm) - 04/01

Posto Pluviométrico	Total 04/01
São José de Piranhas	3,3
Baía da Traição	1,9
Conde	0,6
Mamanguape	0,2

Qualquer dúvida entrar em contato com:

Monitoramento Sala de Situação  
Tel. Fixo: (83) 3310-6367  
Cel: (83) 98841-9918  
email: gemoh@aesa.pb.gov.br