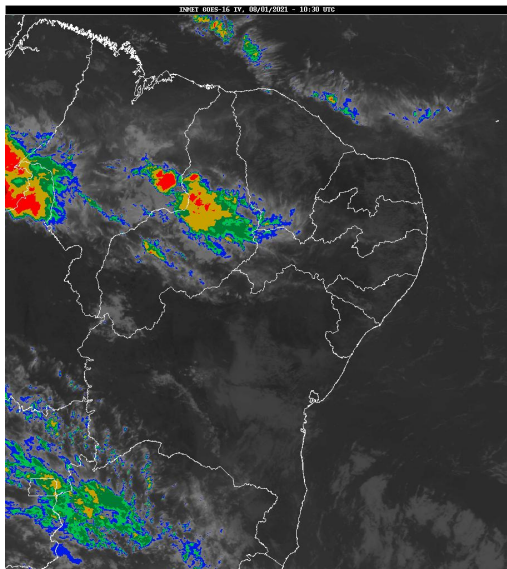


Boletim de Análise e Previsão do Tempo sobre a Paraíba Sala de Situação

Campina Grande, 08 de janeiro de 2021

ANÁLISE METEOROLÓGICA

Imagem do satélite GOES



Persistem as condições de céu deverá permanecer com nebulosidade variável em praticamente todo o Estado da Paraíba. Poderão ocorrer chuvas localizadas no Sertão e Cariri/Curimataú, entre a tarde e à noite. No Brejo e no Litoral, há possibilidade de ocorrência de chuvas pontuais e passageiras, principalmente durante a madrugada e primeiras horas da manhã. Nas demais regiões, o céu deverá permanecer parcialmente nublado.

PREVISÃO PARA AS PRÓXIMAS 24 HORAS

Região	Análise	Temperaturas	Ventos
Litoral	Nebulosidade variável com chuvas localizadas e passageiras.	Max.: 32 °C Min.: 23 °C	Moderado
Brejo	Nebulosidade variável.	Max.: 32 °C Min.: 21 °C	Moderado
Agreste	Nebulosidade variável.	Max.: 35 °C Min.: 19 °C	Moderado
Cariri/Curimataú	Nebulosidade variável.	Max.: 34 °C Min.: 20 °C	Moderado
Sertão	Nebulosidade variável com chuvas localizadas entre a tarde e a noite.	Max.: 37 °C Min.: 22 °C	Moderado
Alto Sertão	Nebulosidade variável com chuvas localizadas entre a tarde e a noite.	Max.: 36 °C Min.: 22 °C	Moderado

Tábua de marés:08/01 (Porto de Cabedelo)

Hora (hh:mm)	Altura (m)
05:54	0,6
12:11	2,1
18:26	0,6

