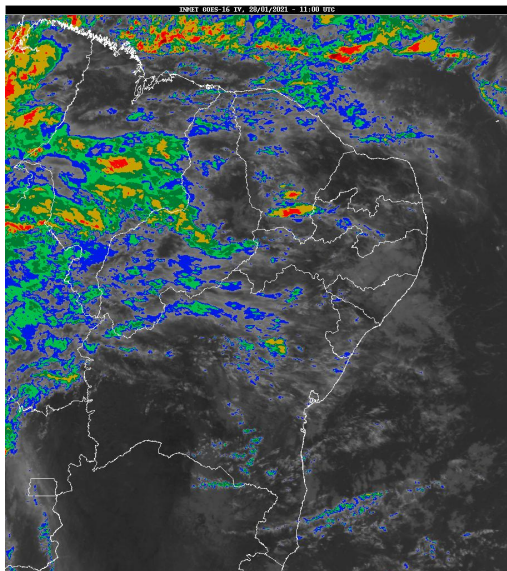


Boletim de Análise e Previsão do Tempo sobre a Paraíba Sala de Situação

Campina Grande, 28 de janeiro de 2021

ANÁLISE METEOROLÓGICA

Imagem do satélite GOES



Nesta manhã, a circulação dos ventos em altos níveis vem favorecendo a instabilidade atmosférica em todo território paraibano. No decorrer do dia o tempo deverá permanecer com nebulosidade variável com ocorrências de pancadas de chuvas isoladas no centro/ oeste paraibano. Já no setor leste, há possibilidade de chuvas esparsas.

PREVISÃO PARA AS PRÓXIMAS 24 HORAS

Região	Análise	Temperaturas	Ventos
Litoral	Céu parcialmente nublado a claro.	Max.: 31 °C Min.: 24 °C	Moderado
Brejo	Céu parcialmente nublado a claro.	Max.: 30 °C Min.: 21 °C	Fraco
Agreste	Céu parcialmente nublado a claro.	Max.: 31 °C Min.: 21 °C	Fraco
Cariri/Curimataú	Céu parcialmente nublado a nublado com possibilidade de chuvas isoladas.	Max.: 33 °C Min.: 21 °C	Fraco
Sertão	Céu parcialmente nublado a nublado com ocorrência de chuvas isoladas.	Max.: 36 °C Min.: 24 °C	Fraco
Alto Sertão	Céu parcialmente nublado a nublado com ocorrência de chuvas isoladas.	Max.: 35 °C Min.: 24 °C	Fraco

Tábua de marés:28/01 (Porto de Cabedelo)

Hora (hh:mm)	Altura (m)
04:08	2,3
10:04	0,4
16:19	2,4
22:32	0,2

