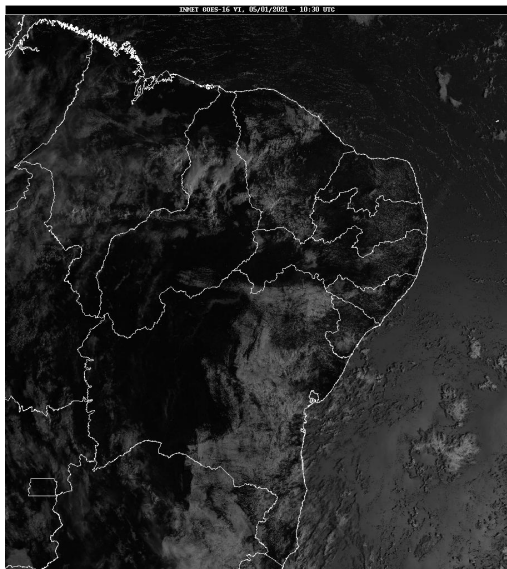


Boletim de Análise e Previsão do Tempo sobre a Paraíba Sala de Situação

Campina Grande, 05 de janeiro de 2021

ANÁLISE METEOROLÓGICA

Imagem do satélite GOES



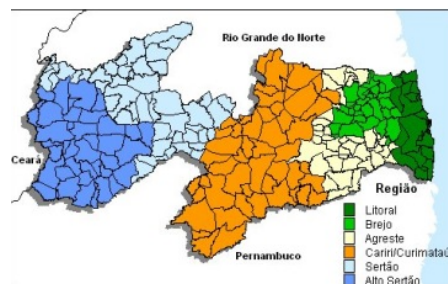
Mantêm-se as condições de céu parcialmente nublado em grande parte da Paraíba. Entre a tarde e a noite, devido ao calor e a concentração de umidade na atmosfera, poderão ocorrer chuvas localizadas no Sertão e Alto Sertão do Estado. No setor Leste, deverão ocorrer chuvas localizadas e passageiras.

PREVISÃO PARA AS PRÓXIMAS 24 HORAS

Região	Análise	Temperaturas	Ventos
Litoral	Nebulosidade variável com chuvas localizadas e passageiras.	Max.: 31 °C Min.: 23 °C	Moderado
Brejo	Nebulosidade variável com chuvas localizadas e passageiras.	Max.: 30 °C Min.: 21 °C	Moderado
Agreste	Nebulosidade variável.	Max.: 32 °C Min.: 22 °C	Moderado
Cariri/Curimataú	Nebulosidade variável.	Max.: 34 °C Min.: 21 °C	Moderado
Sertão	Nebulosidade variável com chuvas localizadas entre a tarde e a noite.	Max.: 37 °C Min.: 24 °C	Moderado
Alto Sertão	Nebulosidade variável com chuvas localizadas entre a tarde e a noite.	Max.: 36 °C Min.: 23 °C	Moderado

Tábua de marés:05/01 (Porto de Cabedelo)

Hora (hh:mm)	Altura (m)
02:30	0,5
08:51	2
14:47	0,6
21:11	2,1





Agência Executiva de Gestão das Águas do Estado da
Paraíba



Somos todos
PARAÍBA
Governo do Estado

Boletim de Análise e Previsão do Tempo sobre a Paraíba ***Sala de Situação***

Campina Grande, 05 de janeiro de 2021