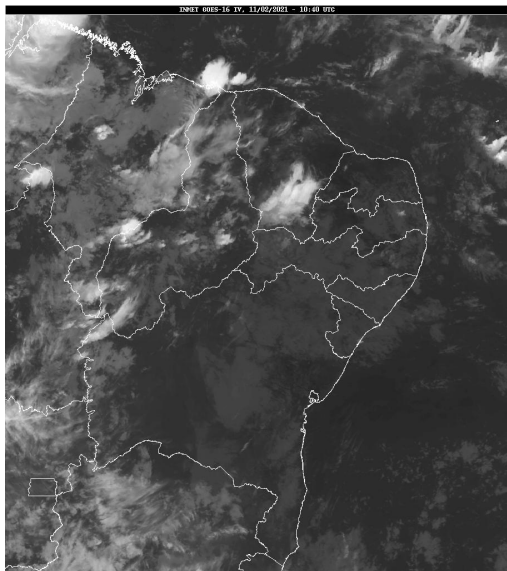


Boletim de Análise e Previsão do Tempo sobre a Paraíba Sala de Situação

Campina Grande, 11 de fevereiro de 2021

ANÁLISE METEOROLÓGICA

Fonte: INMET



No dia de hoje, o tempo permanece instável sobre o estado da Paraíba, mantendo o céu parcialmente encoberto na maioria das regiões. No decorrer do dia, a nebulosidade deverá ficar variável e favorável à ocorrência de chuvas esparsas entre o Litoral e parte do Agreste. Já, nas regiões do Alto Sertão e Sertão, poderão ser registradas chuvas isoladas entre a tarde e noite.

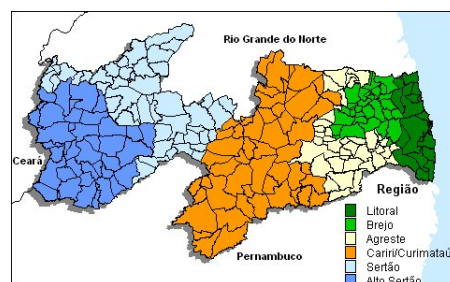
PREVISÃO PARA AS PRÓXIMAS 24 HORAS

Região	Análise	Temperaturas	Ventos
Litoral	Nebulosidade variável. Poderão ocorrer chuvas esparsas.	Max.: 31 °C Min.: 24 °C	Moderado
Brejo	Nebulosidade variável. Poderão ocorrer chuvas esparsas.	Max.: 29 °C Min.: 21 °C	Fraco
Agreste	Nebulosidade variável. Poderão ocorrer chuvas ocasionais.	Max.: 32 °C Min.: 21 °C	Fraco
Cariri/Curimataú	Sol entre nuvens. Poderão ocorrer chuvas rápidas e pontuais no fim do dia.	Max.: 34 °C Min.: 20 °C	Fraco
Sertão	Nebulosidade variável com ocorrência de chuvas isoladas.	Max.: 36 °C Min.: 23 °C	Fraco
Alto Sertão	Nebulosidade variável com ocorrência de chuvas isoladas.	Max.: 35 °C Min.: 22 °C	Fraco

Tábua de marés: 11/02

(Porto de Cabedelo)

Hora (hh:mm)	Altura (m)
04:21	2,3
10:13	0,3
16:30	2,5
22:39	0,2





Agência Executiva de Gestão das Águas do Estado da
Paraíba



Somos todos
PARAÍBA
Governo do Estado

Boletim de Análise e Previsão do Tempo sobre a Paraíba ***Sala de Situação***

Campina Grande, 11 de fevereiro de 2021