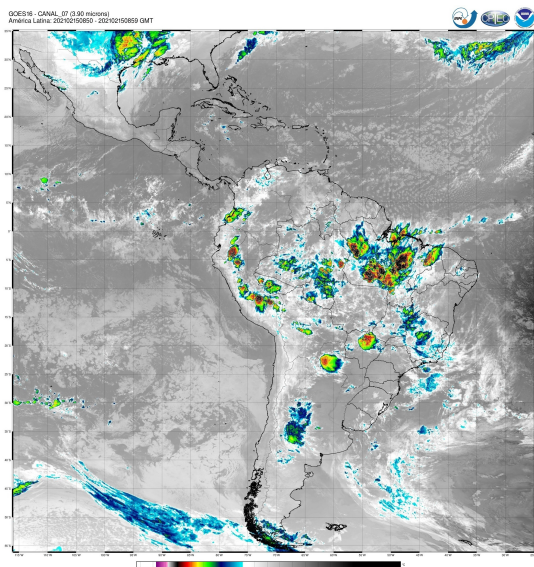


Boletim de Análise e Previsão do Tempo sobre a Paraíba Sala de Situação

Campina Grande, 15 de fevereiro de 2021

ANÁLISE METEOROLÓGICA

Imagem do satélite GOES



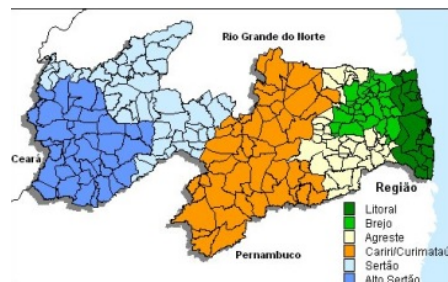
Nesta manhã de segunda-feira, a circulação dos ventos em altos níveis vem favorecendo a instabilidade atmosférica em todo território paraibano. No decorrer do dia, o céu deverá permanecer nublado na maior parte do Estado e favorecendo a ocorrência de pancadas de chuvas nas regiões do Sertão e Alto Sertão. Nas demais regiões, há possibilidade de chuvas esparsas.

PREVISÃO PARA AS PRÓXIMAS 24 HORAS

Região	Análise	Temperaturas	Ventos
Litoral	Nebulosidade variável. Poderão ocorrer chuvas esparsas.	Max.: 31 °C Min.: 24 °C	Moderado
Brejo	Nebulosidade variável. Poderão ocorrer chuvas esparsas.	Max.: 29 °C Min.: 21 °C	Fraco
Agreste	Nebulosidade variável. Poderão ocorrer chuvas esparsas.	Max.: 32 °C Min.: 21 °C	Fraco
Cariri/Curimataú	Nebulosidade variável.	Max.: 34 °C Min.: 20 °C	Fraco
Sertão	Nebulosidade variável com ocorrência de chuvas.	Max.: 36 °C Min.: 23 °C	Moderado
Alto Sertão	Nebulosidade variável com ocorrência de chuvas.	Max.: 35 °C Min.: 22 °C	Moderado

Tábua de marés: 15/02 (Porto de Cabedelo)

Hora (hh:mm)	Altura (m)
00:17	0,3
06:36	2,3
12:28	0,4
18:45	2,3





Agência Executiva de Gestão das Águas do Estado da
Paraíba



Somos todos
PARAÍBA
Governo do Estado

Boletim de Análise e Previsão do Tempo sobre a Paraíba ***Sala de Situação***

Campina Grande, 15 de fevereiro de 2021