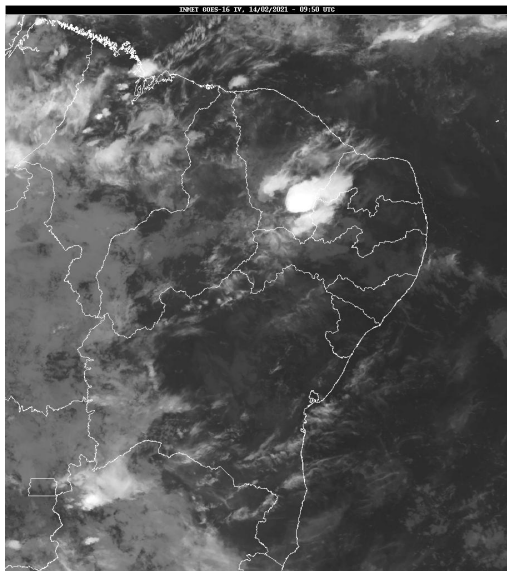


Boletim de Análise e Previsão do Tempo sobre a Paraíba Sala de Situação

Campina Grande, 14 de fevereiro de 2021

ANÁLISE METEOROLÓGICA

Fonte: INMET



Nuvens convectivas formadas no extremo oeste da Paraíba, na divisa com o estado do Ceará, deixam o tempo instável nas regiões do Sertão e Alto Sertão. No decorrer do dia, a nebulosidade deverá ficar variável com ocorrência de chuva nessas regiões e adjacências. Nas demais áreas do Estado, sol entre algumas nuvens.

PREVISÃO PARA AS PRÓXIMAS 24 HORAS

Região	Análise	Temperaturas	Ventos
Litoral	Sol entre algumas nuvens.	Max.: 31 °C Min.: 24 °C	Moderado
Brejo	Nebulosidade variável.	Max.: 29 °C Min.: 21 °C	Fraco
Agreste	Nebulosidade variável.	Max.: 32 °C Min.: 21 °C	Fraco
Cariri/Curimataú	Nebulosidade variável.	Max.: 34 °C Min.: 20 °C	Fraco
Sertão	Nebulosidade variável com ocorrência de chuvas isoladas.	Max.: 36 °C Min.: 23 °C	Fraco
Alto Sertão	Nebulosidade variável com ocorrência de chuvas isoladas.	Max.: 35 °C Min.: 22 °C	Fraco

Tábua de marés:14/02 (Porto de Cabedelo)

Hora (hh:mm)	Altura (m)
06:02	2,3
11:56	0,3
18:11	2,4

