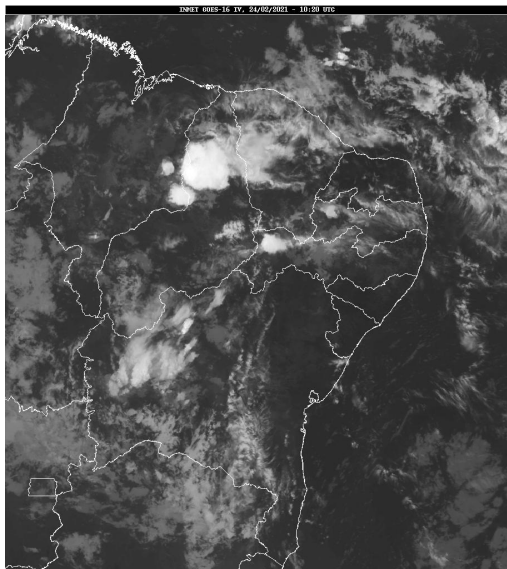


Boletim de Análise e Previsão do Tempo sobre a Paraíba Sala de Situação

Campina Grande, 24 de fevereiro de 2021

ANÁLISE METEOROLÓGICA

Fonte da Imagem: INMET



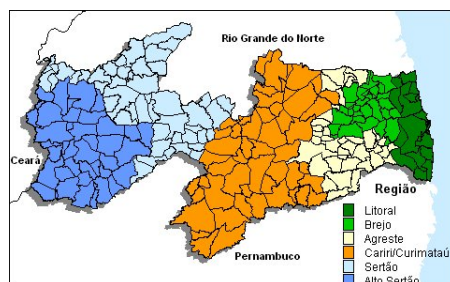
Nesta manhã, o tempo permanece instável e abafado sobre todo o estado da Paraíba. Assim, é prevista a ocorrência de chuvas, especialmente nas regiões do Alto Sertão e Sertão, enquanto que nas demais áreas, poderão ocorrer chuvas mais pontuais e rápidas no fim do dia.

PREVISÃO PARA AS PRÓXIMAS 24 HORAS

Região	Análise	Temperaturas	Ventos
Litoral	Sol entre nuvens. Possibilidade de chuvas rápidas e isoladas no final do período.	Max.: 32 °C Min.: 24 °C	Fraco
Brejo	Nebulosidade variável.	Max.: 30 °C Min.: 21 °C	Fraco
Agreste	Nebulosidade variável.	Max.: 32 °C Min.: 21 °C	Fraco
Cariri/Curimataú	Sol entre algumas nuvens. Possibilidade de chuva pontual no fim do dia.	Max.: 34 °C Min.: 22 °C	Fraco
Sertão	Nebulosidade variável com ocorrência de chuvas isoladas.	Max.: 36 °C Min.: 22 °C	Fraco
Alto Sertão	Nebulosidade variável com ocorrência de chuvas isoladas.	Max.: 35 °C Min.: 22 °C	Fraco

Tábua de marés:24/02 (Porto de Cabedelo)

Hora (hh:mm)	Altura (m)
02:26	2
08:26	0,6
14:43	2,2
20:58	0,4





Agência Executiva de Gestão das Águas do Estado da
Paraíba



Somos todos
PARAÍBA
Governo do Estado

Boletim de Análise e Previsão do Tempo sobre a Paraíba ***Sala de Situação***

Campina Grande, 24 de fevereiro de 2021